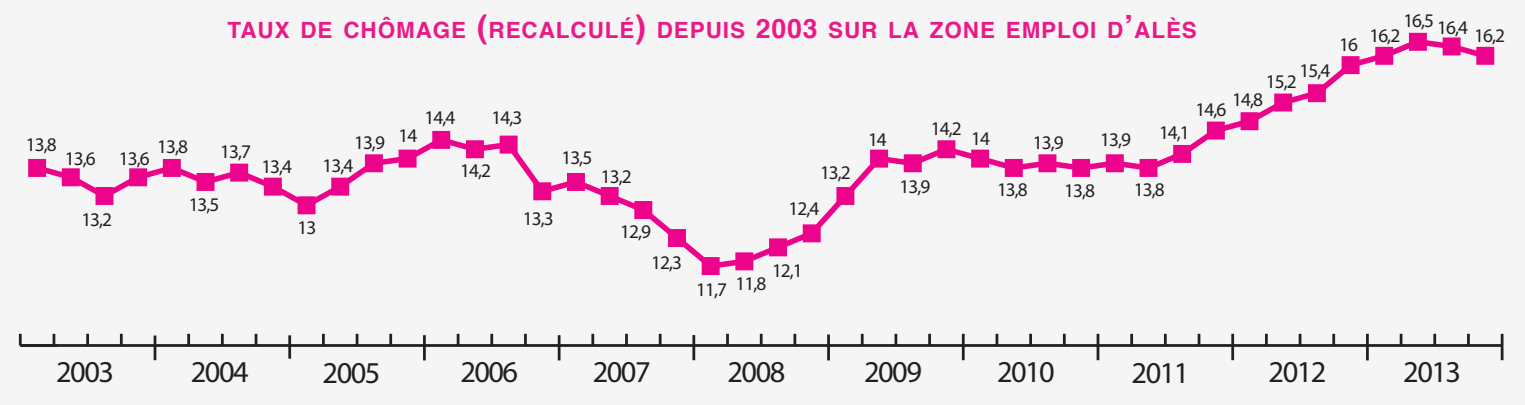


Les données présentées ci-dessous sont cohérentes avec **les nouvelles séries nationales rétro-  
lées estimées à partir du questionnaire rénové de l'enquête emploi**.  
Ce taux de chômage est évalué 4 fois par an, en moyenne sur le trimestre, en données corrigées  
des variations saisonnières (CVS) en France métropolitaine.  
Il est recalculé en moyenne annuelle pour les zones d'emploi de France métropolitaine et les par-  
ties régionales des 11 zones d'emploi interrégionales de France métropolitaine.  
Ces taux de chômage par zone d'emploi sont cohérents avec les taux régionaux et départemen-  
taux.

TAUX DE CHÔMAGE (RECALCULÉ) DEPUIS 2003 SUR LA ZONE EMPLOI D'ALÈS



## A RETENIR

**SUR LA ZONE EMPLOI D'ALÈS (90 communes) :**  
Le chômage est en baisse pour le deuxième trimestre consécutif (-0,3 pts par rapport au 2e trimestre 2013).

**SUR LE PAYS CEVENNES :**  
A la fin du 1er trimestre 2014, il est à noter une baisse générale des demandeurs d'emploi par rapport au trimestre précédent (-1,3%).

**SUR ALÈS AGGLOMERATION :**  
Le nombre de demandeurs d'emploi chez les jeunes est, pour le deuxième trimestre consécutif, en baisse (-4,4%).  
Le nombre de demandeurs d'emploi de longue durée baisse légèrement (par rapport au trimestre dernier).

## TENDANCE PAYS CEVENNES

Baisse des DE de -25 ans sur Alès Agglomération et sur le Pays Cévennes (par rapport au trimestre précédent et à l'année précédente).

Hausse des DE de +50 ans (mais moins importante que les trimestres précédents)

Recevez par mail chaque trimestre la publication de la Maison de l'Emploi Alès Cévennes en nous écrivant à :

**communication@mde-alescevennes.fr**

\* Révision du taux de chômage depuis 2003 par l'INSEE

**16,2%\***

C'est le taux de chômage au 4<sup>e</sup> trim. 2013 sur la Zone Emploi d'Alès (90 communes)

**+0,2 pts** d'augmentation en 1 an (/4<sup>e</sup> trim. 2012)

**-0,2 pts** de baisse en 1 trimestre (/3<sup>e</sup> trim. 2013)

(Source : INSEE)

**14 970**

**Demandeurs d'Emploi**

sur le Pays Cévennes (Cat ABC) au 1<sup>er</sup> trim. 2014

Dont

**9 900**

sur Alès Agglomération

(Source : Pôle Emploi)



Observatoire Partenarial Alès Cévennes

Agence de développement Alès-Cévennes (tout le monde s'y retrouve)

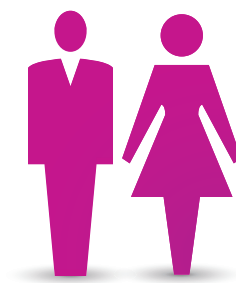
Source : INSEE, Pôle Emploi  
Traitement des données : MdE Alès - Observatoire Alès Cévennes  
Cartographie & Conception : MdE Alès Cévennes  
Impression : Ville d'Alès  
Publication : Juillet 2014

1<sup>er</sup> trimestre 2014



## LOCALISATION GEOGRAPHIQUE

des Demandeurs d'Emploi (DE)



## PROFIL

des Demandeurs d'Emploi (DE)

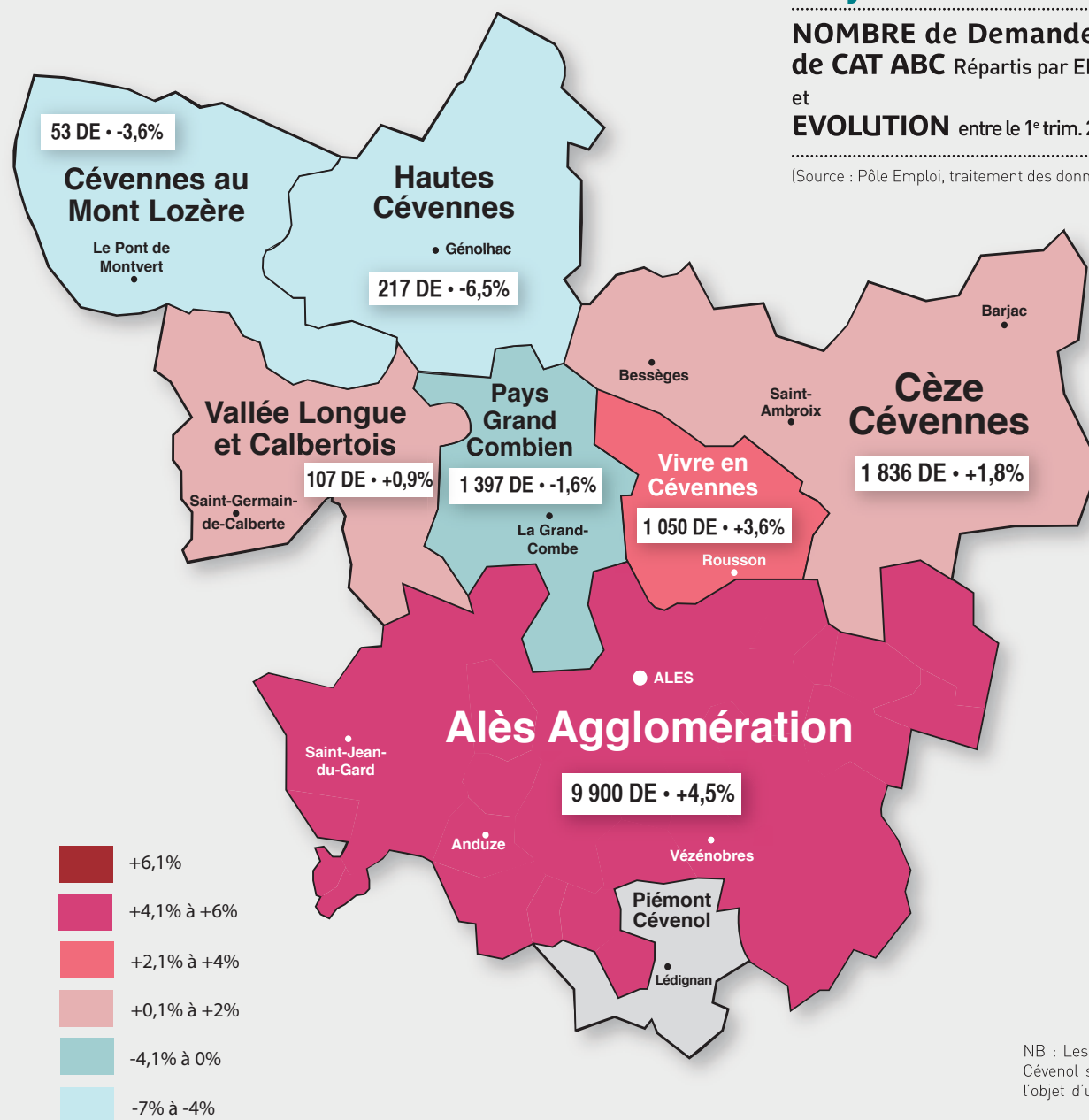


### Pays Cévennes

**NOMBRE de Demandeurs d'Emploi  
de CAT ABC** Répartis par EPCI

et  
**EVOLUTION** entre le 1<sup>er</sup> trim. 2013 et le 1<sup>er</sup> trim. 2014

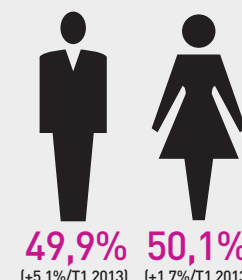
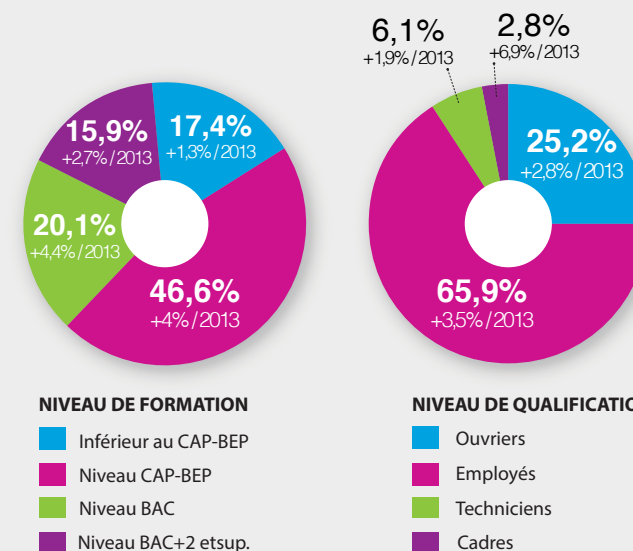
(Source : Pôle Emploi, traitement des données et cartographie : MdE)



NB : Les communes de l'EPCI du Piémont Cévenol situées sur le Pays Cévennes font l'objet d'un secret statistique ne nous permettant plus de les traiter.

### Pays Cévennes

14 970 Demandeurs d'Emploi (cat ABC)



49,9% (+5,1%/T1 2013)  
50,1% (+1,7%/T1 2013)

	Effectif DE 1 <sup>er</sup> trim. 2014	Part / DE total Pays Cévennes	Annuelle (par rapport au 1 <sup>er</sup> trim -T1- 2013)	Trimestrielle (par rapport au 4 <sup>e</sup> trim -T4- 2013)
DE ABC	14 970	100,0%	3,3%	-1,6%
AGE				
Moins de 25 ans	2 138	14,3%	-2,8%	-5,1%
Plus de 50 ans	3 762	25,1%	9,6%	1,4%
DURÉE				
Moins d'un an	8 373	55,9%	-2,5%	-2,2%
Plus 1 an	6 597	44,1%	11,9%	-0,9%
dont de 1 à 2 ans	3 114	20,8%	6%	-3,2%
+ de 2 ans	3 483	23,3%	17,7%	1,2%

DE CAT A : 75% (+4,4% / T1 2013 ; -2,2% / T4 2013)

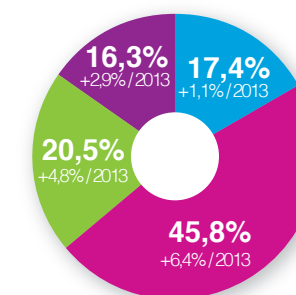


### Alès Agglomération

9 900 Demandeurs d'Emploi (cat ABC)

	Effectif DE 1 <sup>er</sup> trim. 2014	Part / DE total Alès Agglo	Annuelle (par rapport au 1 <sup>er</sup> trim. -T1- 2013)	Trimestrielle (par rapport au 4 <sup>e</sup> trim. -T4- 2013)
DE ABC	9 900	100%	4,5%	-0,6%
AGE				
Moins de 25 ans	1 144	14,6%	-0,8%	-4,4%
Plus de 50 ans	2 394	24,2%	10,7%	2,1%
DURÉE				
Moins d'un an	5 561	56,2%	-1,3%	-0,6%
Plus 1 an	4 339	43,8%	12,9%	-0,5%
dont de 1 à 2 ans	2 070	20,9%	9,1%	-2,1%
+ de 2 ans	2 269	22,9%	16,7%	1%

DE CAT A : 74,6% (+5,4% / T1 2013 ; -1,3% / T4 2013)



**NIVEAU DE FORMATION**

- Inférieur au CAP-BEP: 16,3% (+2,9%/2013)
- Niveau CAP-BEP: 17,4% (+1,1%/2013)
- Niveau BAC: 20,5% (+4,8%/2013)
- Niveau BAC+2 et sup.: 45,8% (+6,4%/2013)

NB : En raison du secret statistique s'appliquant sur les petites communes ayant moins de 5 demandeurs d'emploi sur un critère (ex : moins de 5 cadres, moins de 5 techniciens), nous ne sommes pas en mesure de donner pour ce trimestre le graphique du niveau de qualification des demandeurs d'emploi sur Alès Agglomération.



### BAROMÈTRE DES TERRITOIRES

[évolution T1 2013 / T1 2014 du nombre de DE]

Pays Cévennes :	+3,3%	France :	+4,5%
Alès :	+3,9%	Alès Agglomération :	+4,5%
Région LR :	+4,3%	Gard :	+4,7%



### Alès Agglomération Depuis le 1<sup>er</sup> trimestre 2013

	Cat ABC	Cat A	Jeunes - 25 ans	Séniors + 50 ans	Longue durée (+ 1 an)
1 <sup>er</sup> trim. 2013	9 474	7 010	1 456	2 163	3 842
2 <sup>e</sup> trim. 2013	9 296 ▼	6 687 ▼	1 298 ▼	2 206 ▲	4 007 ▲
3 <sup>e</sup> trim. 2013	9 738 ▲	7 098 ▲	1 518 ▲	2 297 ▲	4 229 ▲
4 <sup>e</sup> trim. 2013	9 959 ▲	7 485 ▲	1 510 ▼	2 345 ▲	4 362 ▲
1 <sup>er</sup> trim. 2014	9 900 ▼	7 386 ▼	1 144 ▼	2 394 ▲	4 339 ▼