

Languedoc Roussillon

251 019 Demandeurs d'Emploi (cat ABC)

50,5%
(+5,7%/T1 2014)

49,5%
(+3,9%/T1 2014)

	Effectif DE 2 ^e trim. 2014	Part / DE total région LR	Annuelle (par rapport au 2 ^e trim -T2- 2013)	Trimestrielle (par rapport au 1 ^{er} trim -T1- 2014)
DE ABC	251 019	100,0%	4,8%	-4%
AGE				
Moins de 25 ans	34 521	13,8%	-0,6%	-12,6%
Plus de 50 ans	58 728	23,4%	11,2%	-0,2%
DURÉE				
Moins d'un an	143 974	57,4%	2,4%	-6,2%
Plus 1 an	107 045	42,6%	8,1%	-0,8%
dont				
de 1 à 2 ans	50 233	20,0%	-1,0%	-3,1%
+ de 2 ans	56 812	22,6%	17,7%	1,3%

DE CAT A : 69,4% (+5,7% / T2 2013 ; -9,2% / T1 2014)

Tendances comparées avec le Pays Cévennes :

- +** Le nombre de DE de -25 ans a baissé plus significativement (par rapport à l'année dernière) sur le Pays Cévennes (-2,9%) qu'en région LR (-0,6%).
- Le nombre de DE de +50 ans a moins augmenté en un an sur le Pays Cévennes (+10,1%) qu'en région LR (+11,2%).
- Le nombre de DE de cat ABC a baissé plus significativement (par rapport au dernier trimestre) en région LR (-4%) que sur le Pays Cévennes (-0,8%).



L'OBSERVATOIRE

du territoire Alès-Cévennes

► **marché de l'emploi**

A RETENIR

SUR LA ZONE EMPLOI D'ALÈS (90 communes) :
Le taux de chômage pour le 1^{er} trimestre 2014 (derniers chiffres communiqués par l'INSEE) est en hausse de 0,1 pts par rapport au 4^e trimestre 2013. Il est en baisse de 0,1 pts par rapport au 1^{er} trimestre 2013.

SUR LE PAYS CEVENNES :
A la fin du 2^e trimestre 2014, la baisse générale des demandeurs d'emploi se poursuit (pour le 2^e trimestre consécutif) par rapport au trimestre précédent (-0,8%).

SUR ALÈS AGGLOMÉRATION :
Le nombre de demandeurs d'emploi est en baisse (notamment chez les jeunes et cela, pour le 3^e trimestre consécutif, -11% entre le 1^{er} et le 2^e trimestre 2014).
Le nombre de demandeurs d'emploi de moins d'un an baisse de 2,1% (par rapport au 1^{er} trimestre 2014).

TENDANCES



Baisse des DE de -25 ans sur Alès Agglomération et sur le Pays Cévennes (par rapport au 1^{er} trimestre 2014 et à l'année précédente).



Hausse des DE de +50 ans sur le Pays Cévennes (+10,1% par rapport à l'année dernière et +1,9% par rapport au 1^{er} trimestre 2014).

Observatoire Partenarial Alès Cévennes



Source : INSEE, Pôle Emploi

Traitement des données : MdE Alès - Observatoire Alès Cévennes

Cartographie & Conception : MdE Alès Cévennes

Impression : Ville d'Alès

Publication : Octobre 2014



Pour télécharger les publications en ligne de l'Observatoire, rendez-vous sur le site web de la Maison de l'Emploi Alès Cévennes :
www.mde-alescevennes.fr

-0,8%
de Demandeurs d'Emploi

sur le Pays Cévennes (Cat ABC) au 2^e trim. 2014
(par rapport au 1^{er} trimestre 2014)

16,1%

C'est le taux de chômage au 1^{er} trim. 2014 sur la Zone Emploi d'Alès (90 communes)

-0,1 pts
de baisse en 1 an
(/1^{er} trim. 2013)

+0,1 pts
de hausse en 1 trimestre
(/4^e trim. 2013)

(Source : INSEE)

14 857

Demandeurs d'Emploi

sur le Pays Cévennes (Cat ABC) au 2^e trim. 2014

Dont
9 820

sur Alès Agglomération

(Source : Pôle Emploi)

2^e trimestre 2014



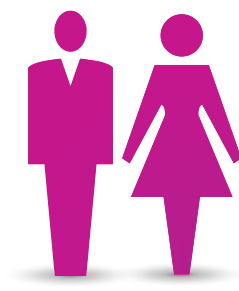


L'OBSERVATOIRE
du territoire Alès-Cévennes



LOCALISATION GEOGRAPHIQUE

des Demandeurs d'Emploi (DE)



PROFIL

des Demandeurs d'Emploi (DE)

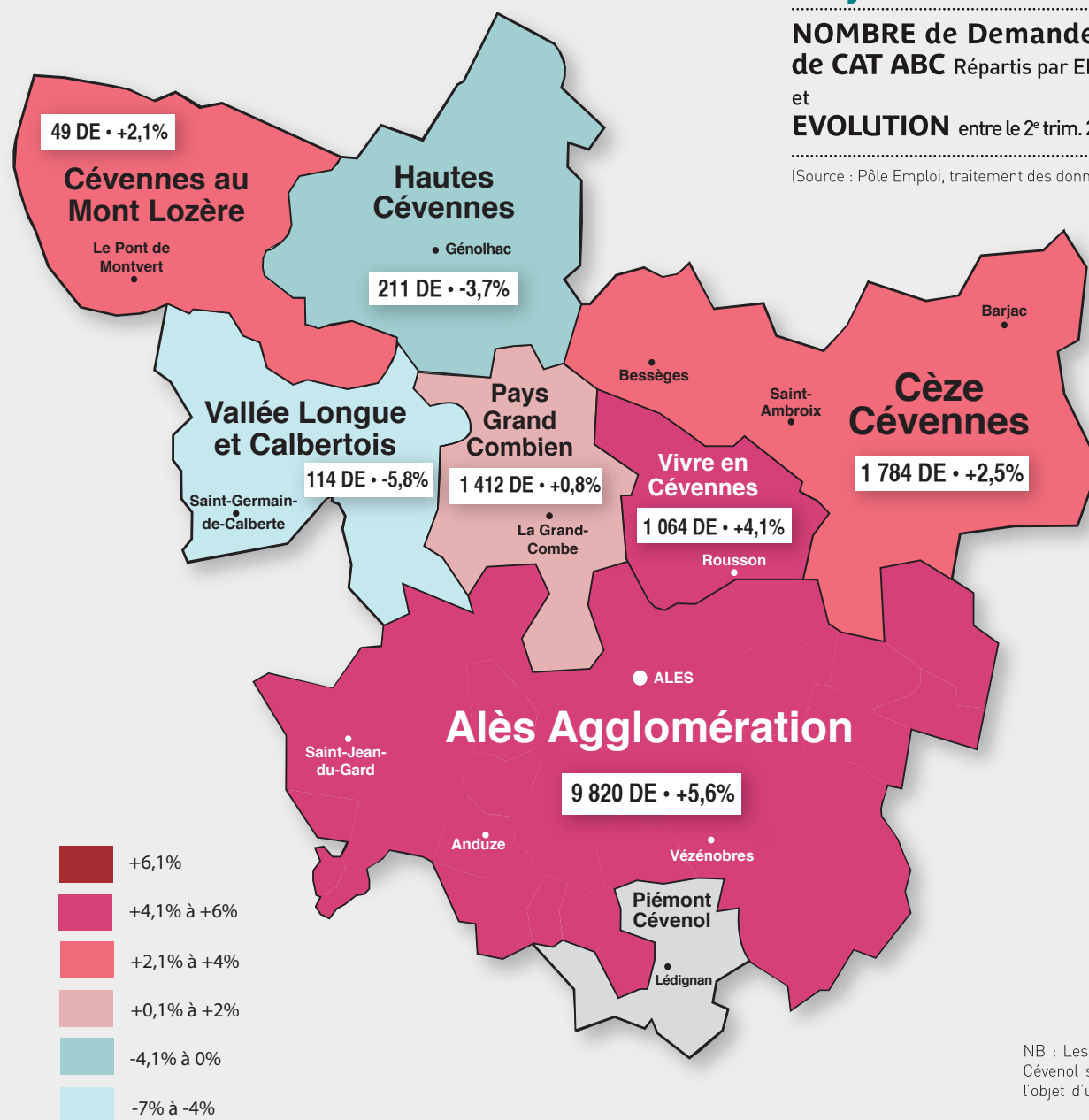


Pays Cévennes

NOMBRE de Demandeurs d'Emploi
de CAT ABC Répartis par EPCI

et
EVOLUTION entre le 2^e trim. 2013 et le 2^e trim. 2014

(Source : Pôle Emploi, traitement des données et cartographie : MdE)



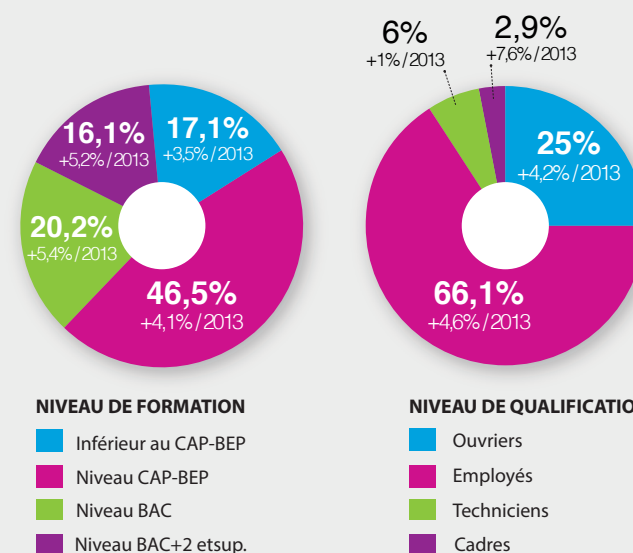
NB : Les communes de l'EPCI du Piémont Cévenol situées sur le Pays Cévennes font l'objet d'un secret statistique ne nous permettant plus de les traiter.

Pays Cévennes

14 857 Demandeurs d'Emploi (cat ABC)

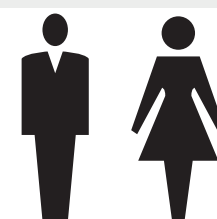


49,7% 50,3%
(+7,2%/T1 2014) (+1,7%/T1 2014)



	Effectif DE 2 ^e trim. 2014	Part / DE total Pays Cévennes	Annuelle (par rapport au 2 ^e trim -T2- 2013)	Trimestrielle (par rapport au 1 ^{er} trim -T1- 2014)
DE ABC	14 857	100,0%	4,4%	-0,8%
AGE				
Moins de 25 ans	1 902	12,8%	-2,9%	-11%
Plus de 50 ans	3 834	25,8%	10,1%	1,9%
DURÉE				
Moins d'un an	8 195	55,2%	1,4%	-2,1%
Plus 1 an	6 662	44,8%	8,3%	1%
dont de 1 à 2 ans	3 047	20,5%	-0,8%	-2,2%
+ de 2 ans	3 615	24,3%	17,5%	3,8%

DE CAT A : 72,7% (+5,7% / T2 2013 ; -3,9% / T1 2014)



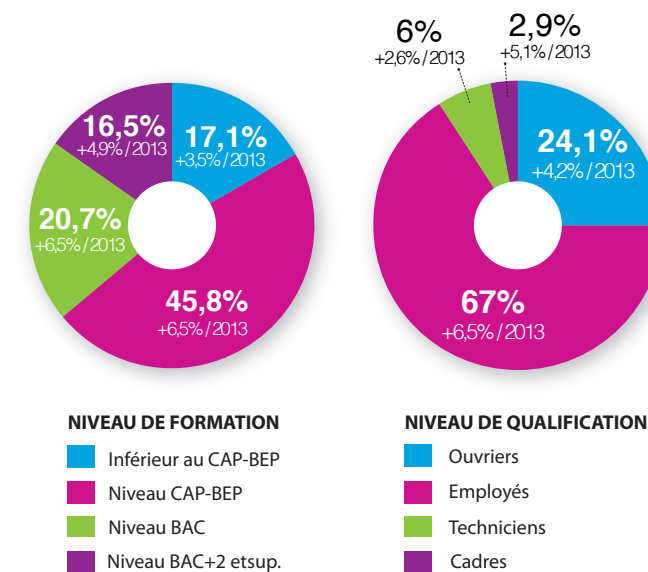
Alès Agglomération

9 820 Demandeurs d'Emploi (cat ABC)

49,1% 50,9%
(+9,2%/T2 2013) (+2,4%/T2 2013)

	Effectif DE 2 ^e trim. 2014	Part / DE total Alès Agglo	Annuelle (par rapport au 2 ^e trim. -T2- 2013)	Trimestrielle (par rapport au 1 ^{er} trim. -T1- 2014)
DE ABC	9 820	100%	5,6%	-0,8%
AGE				
Moins de 25 ans	1 302	13,3%	0,3%	-9,8%
Plus de 50 ans	2 419	24,6%	9,7%	1%
DURÉE				
Moins d'un an	5 443	55,4%	2,9%	-2,1%
Plus 1 an	4 377	44,6%	9,2%	0,9%
dont de 1 à 2 ans	1 997	20,3%	-0,7%	-3,5%
+ de 2 ans	2 380	24,2%	19,3%	4,9%

DE CAT A : 72,7% (+6,7% / T2 2013 ; -3,4% / T1 2014)



BAROMÈTRE DES TERRITOIRES

[évolution T2 2013 / T2 2014 du nombre de DE]

Alès Agglomération	+5,6%	Alès	+5,2%
France	+5,3%	Région LR	+4,8%
Gard	+5,2%	Pays Cévennes	+4,4%

Alès Agglomération depuis le 2^e trimestre 2013

	Cat ABC	Cat A	Jeunes - 25 ans	Séniors + 50 ans	Longue durée (+ 1 an)
2 ^e trim. 2013	9 296	6 687	1 298	2 206	4 007
3 ^e trim. 2013	9 738 ▲	7 098 ▲	1 518 ▲	2 297 ▲	4 229 ▲
4 ^e trim. 2013	9 959 ▲	7 485 ▲	1 510 ▼	2 345 ▲	4 362 ▲
1 ^{er} trim. 2014	9 900 ▼	7 386 ▼	1 444 ▼	2 394 ▲	4 339 ▼
2 ^e trim. 2014	9 820 ▼	7 136 ▼	1 302 ▼	2 419 ▲	4 377 ▲