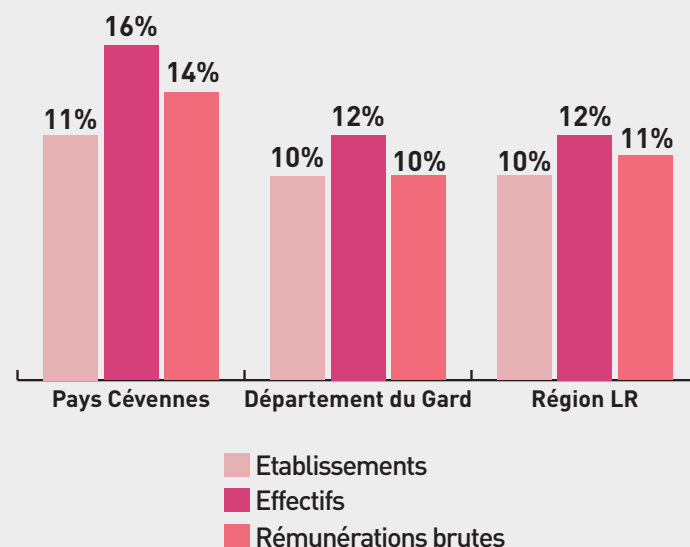


+ L'ESS DANS LE GARD ET EN LANGUEDOC ROUSSILLON

Selon le "Panorama de l'Economie Sociale et Solidaire en Languedoc Roussillon" (éd. 2013, CRESS LR), l'emploi au sein des structures de l'ESS se caractérise principalement par :

- un niveau relativement élevé des qualifications des salariés
- un fort taux de féminisation
- une part importante de l'emploi à temps partiel
- une part plus importante de salariés de tranches d'âge supérieures que dans l'économie privée

Source : CRESS LR



+ L'ESS EN FRANCE

2,33 MILLIONS DE SALARIÉS

59,9 MILLIARDS D'EUROS DE RÉMUNÉRATIONS BRUTES

220 979 établissements employeurs

10,3% de l'emploi français (9,5% des ETP)

13,7% de l'emploi privé

Près de **40 millions** de français bénéficient d'une **mutuelle de santé**

Plus de **22 millions** sont sociétaires d'une **banque coopérative**

20,8 millions sont sociétaires d'une **mutuelle d'assurance**

On compte par ailleurs **12,5 millions de bénévoles dans les associations** (dont 9 millions de bénévoles réguliers)

Près d'**1 français sur 2** adhère au moins à une **association**

Source : cncres.org

PUBLICATION RÉALISÉE PAR LA MAISON DE L'EMPLOI ALÈS CÉVENNES DANS LE CADRE DU MOIS DE L'ESS



Données transmises par



Pour télécharger les publications en ligne de l'Observatoire, rendez-vous sur le site web de la Maison de l'Emploi Alès Cévennes : www.mde-alescevennes.fr

Source : Observatoire Régional de l'Economie Sociale et Solidaire (ORESS LR)
Cartographie & Conception : MdE Alès Cévennes
Impression : Ville d'Alès
Publication : Novembre 2015

O B S E R V E R • A N A L Y S E R • A N T I C I P E R



Qu'est-ce que l'ESS ?

Le concept d'Économie Sociale et Solidaire (ESS) désigne un ensemble d'entreprises organisées sous forme de **coopératives, mutuelles, associations ou fondations**, dont le fonctionnement interne et les activités sont fondés sur un **principe de solidarité et d'utilité sociale**.

16%
C'est l'effectif salarié total dans l'ESS au 31/12/12 sur le Pays Cévennes
10% en France
(Source : ORESS LR)

600
Etablissements Employeurs
sur le Pays Cévennes au 31/12/12
soit **11%**
du total des ets employeurs sur le Pays Cévennes

édition 2015





LOCALISATION GEOGRAPHIQUE

des salariés de l'ESS

TYPOLOGIE DE L'ESS

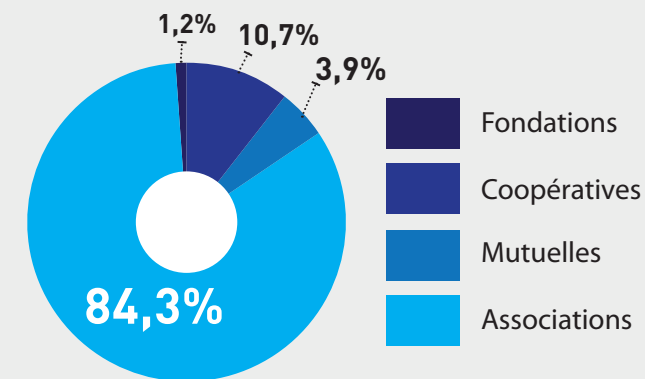
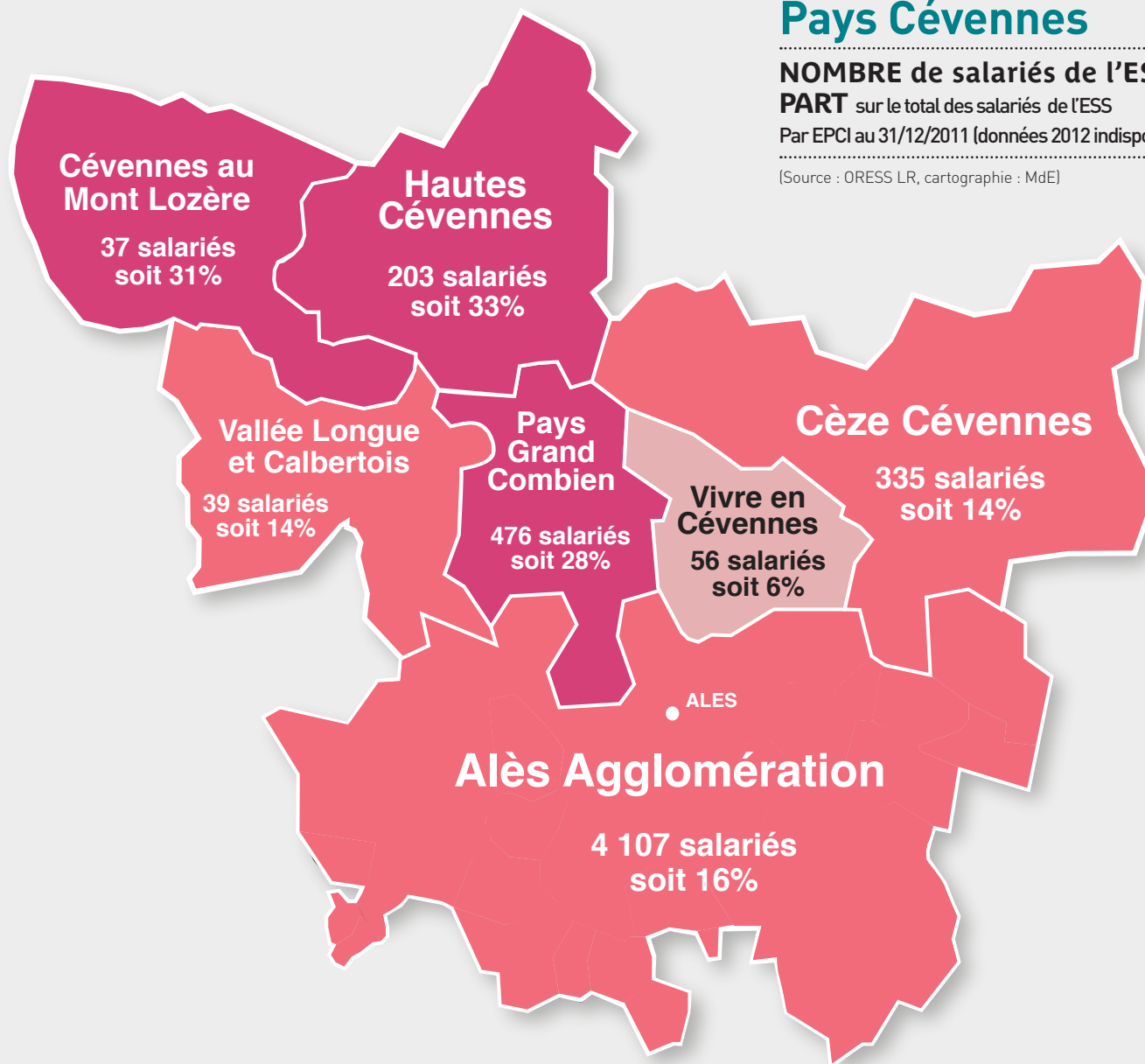
sur Alès Agglomération



Pays Cévennes

NOMBRE de salariés de l'ESS
PART sur le total des salariés de l'ESS
Par EPCI au 31/12/2011 (données 2012 indisponibles)

(Source : ORESS LR, cartographie : MdE)



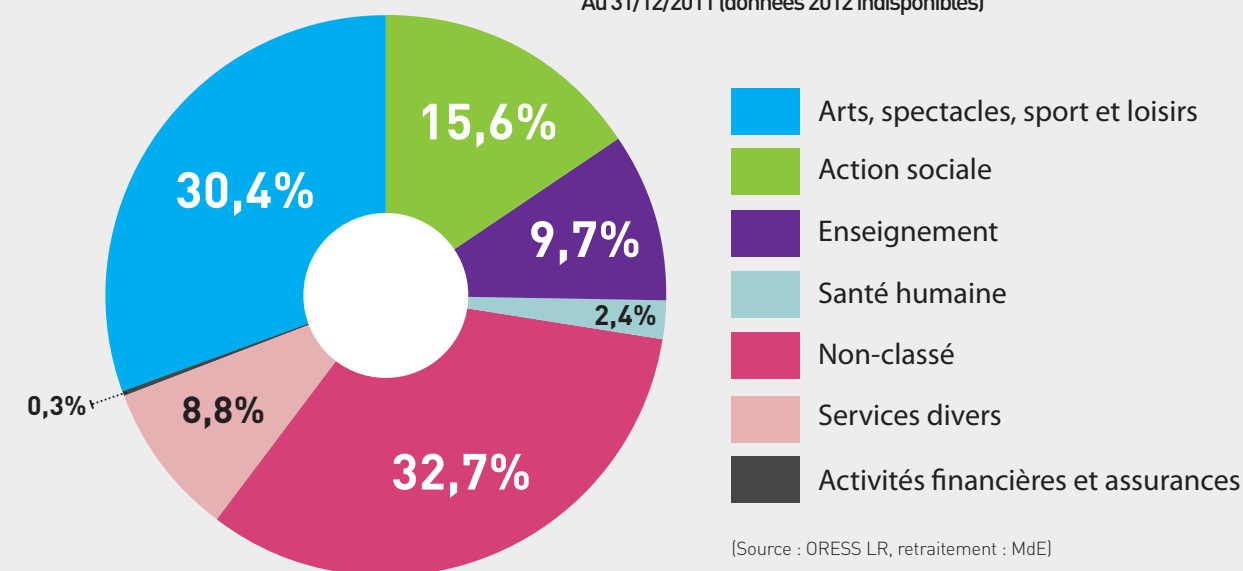
Alès Agglomération

**Répartition des établissements em-
ployeurs par composante juridique**
Au 31/12/2012

(Source : ORESS LR, retraitement : MdE)

339 ASSOCIATIONS sur Alès Agglomération
se répartissant sur les secteurs d'activités suivants :

Au 31/12/2011 (données 2012 indisponibles)



(Source : ORESS LR, retraitement : MdE)

Répartition des établissements, effectifs et rémunérations fin 2012

Pays Cévennes	Etablissements employeurs	Effectifs au 31/12/12	Effectif ETP	Rémunérations brutes
Economie Sociale et Solidaire	600 (dont 511 associations)	5 388	4 613	127 349 180
Total Général	5 319	34 733	31 085	902 305 356
Part ESS : Total général	11%	16%	15%	14%



Répartition selon la composante juridique fin 2012 sur Alès Agglomération

Composantes juridiques	Effectifs	Part des effectifs	Effectifs ETP	Part des effectifs ETP	Rémunéra- tions brutes	Part des rémunérations brutes
Coopératives	347	8,3%	335	9,3%	13 358 882	13,0%
Mutuelles	119	2,8%	109	3,0%	4 454 490	4,3%
Associations	3 433	82,2%	2 930	81,1%	78 105 982	76,1%
Fondations	278	6,7%	241	6,7%	6 669 071	6,5%
Total ESS	4 177	100%	3 628	100%	102 588 425	100%