



L'OBSERVATOIRE

du territoire Alès-Cévennes

► Situation de l'Emploi



BAROMÈTRE DES TERRITOIRES

(évolution 1999/2009 de l'emploi total au lieu de travail)

France : +13%

Languedoc Roussillon : +23%

Pays Cévennes : +20%

Grand Alès : +20%

92 743

personnes âgées de 15-64 ans
sur le Pays Cévennes en 2009

(Source : INSEE RP 2009)

66,5%

d'actifs de 15-64 ans

54,8%

d'actifs occupés
de 15-64 ans

(Source : INSEE RP 2009)

12 676

établissements actifs

Dont près de

3 500

établissements employeurs

(Source : INSEE RP 2009,
Pôle Emploi 2009)

Septembre 2012



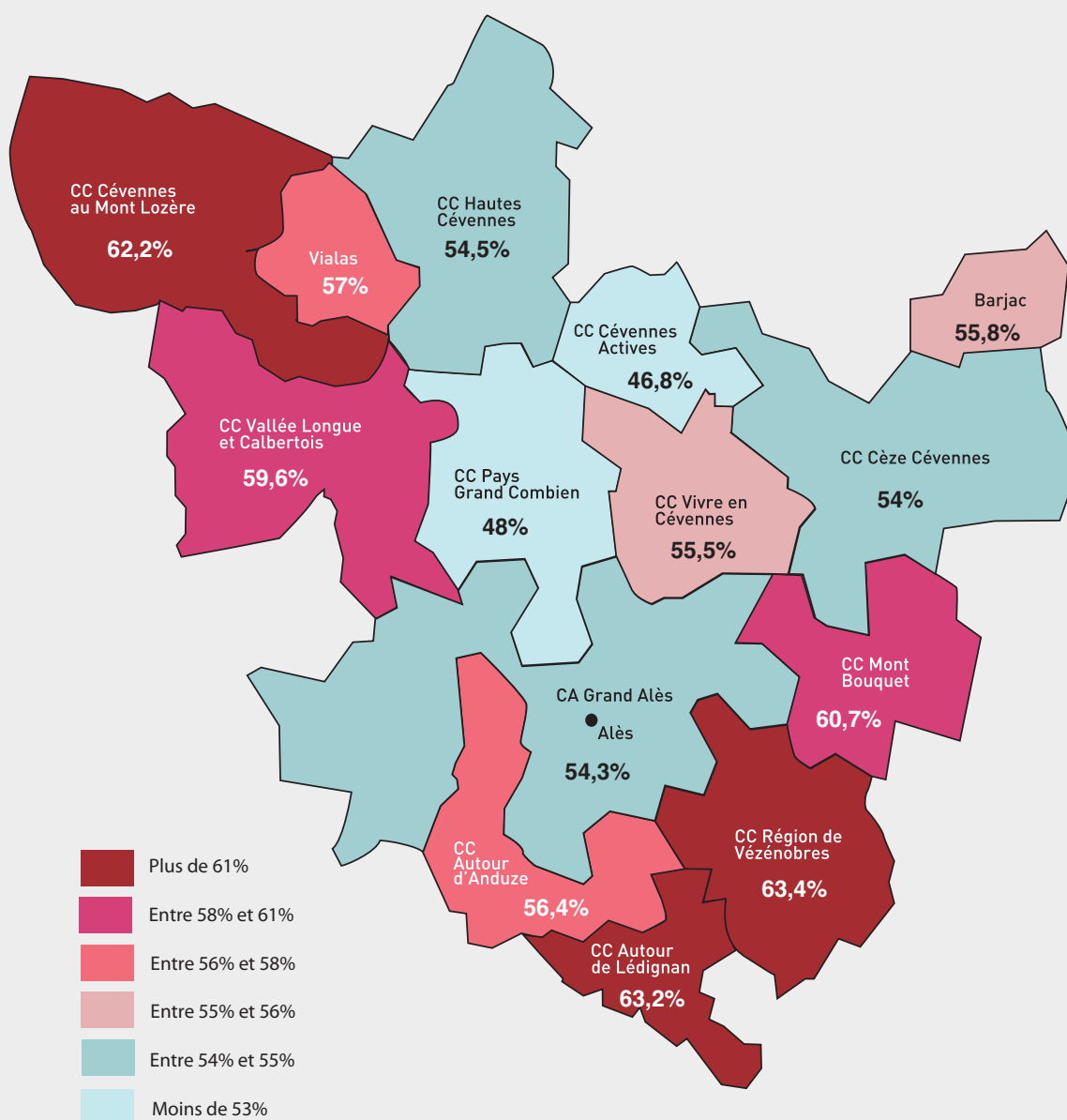


L'OBSERVATOIRE
du territoire Alès-Cévennes



LOCALISATION GEOGRAPHIQUE

Taux d'emploi en 2009



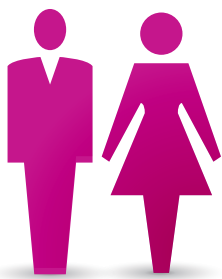
Le Pays Cévennes

TAUX D'EMPLOI

(Part des personnes ayant un emploi salarié ou non salarié sur la population totale des 15-64 ans)
Répartis par EPCI en 2009

(Source : INSEE RP 2009, traitement des données : MdE,
cartographie : Géoclip-MdE)

N.B. : Les Communautés de Communes «Cévennes au Mont Lozère», «Vallée Longue et Calbertois» ainsi que la Commune de Vialas font partie du département de la Lozère.



PROFIL

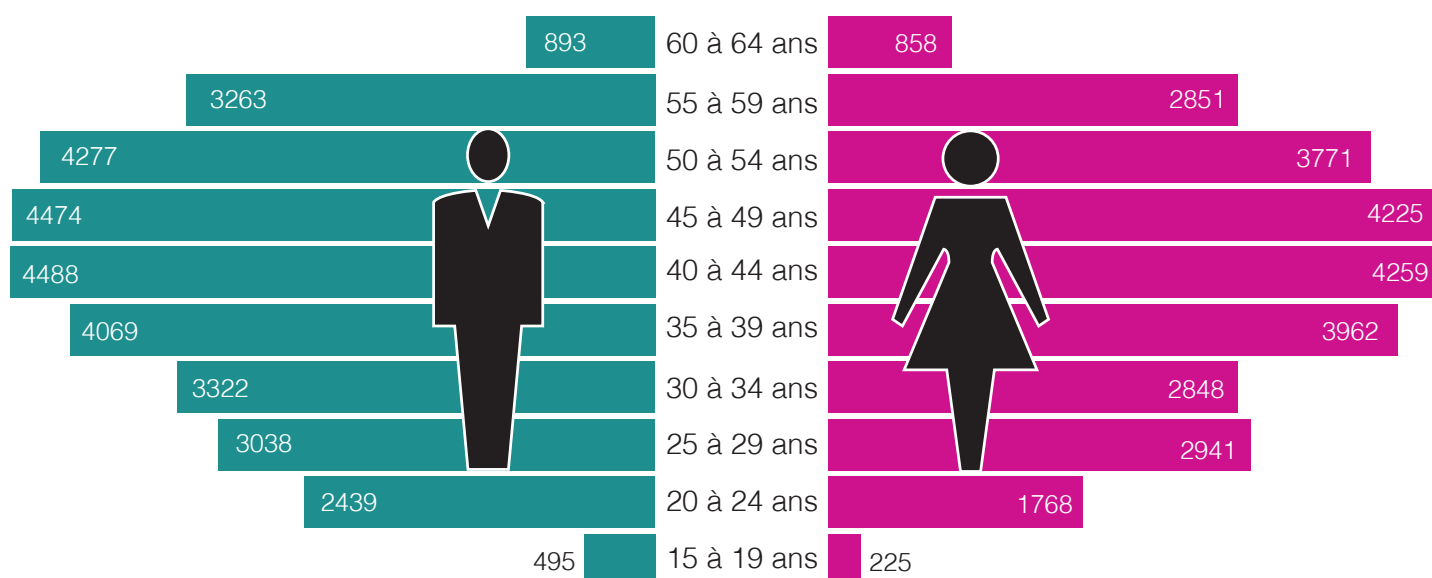
des salariés en 2008



L'âge

Pyramide des âges des salariés sur le Pays Cévennes en 2008

[Source : INSEE « individus localisés au niveau du canton ou de la ville »
2008, traitement des données : MdE]



N.B. : Tous les chiffres correspondant au profil des salariés sont donnés à l'échelle du Pays Cévennes (hors communes de la Lozère) et sont issus d'un fichier complémentaire de l'INSEE 2008 puis retraités par la MdE du Grand Alès en Cévennes.



EN SAVOIR +

Le taux d'emploi sur l'ensemble du Pays Cévennes en 2009 était de 54,8%.

Tour d'horizon

Taux d'emploi en 2009 :

- en France : 63,3%
- en Languedoc Roussillon : 57,6%



A RETENIR

Concernant la pyramide des âges, les salariés du Pays Cévennes ont majoritairement entre 40 et 50 ans. Cette tendance suit globalement la tendance un peu plus marquée sur notre territoire et plus largement en région Languedoc Roussillon du vieillissement de la population. Les femmes sont tout de même légèrement moins représentées que les hommes dans la tranche des 30-34 ans, ceci étant dû naturellement à une période de maternité chez ces dernières.



L'OBSERVATOIRE
du territoire Aïès-Cévennes



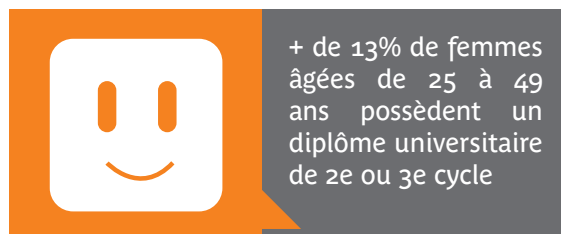
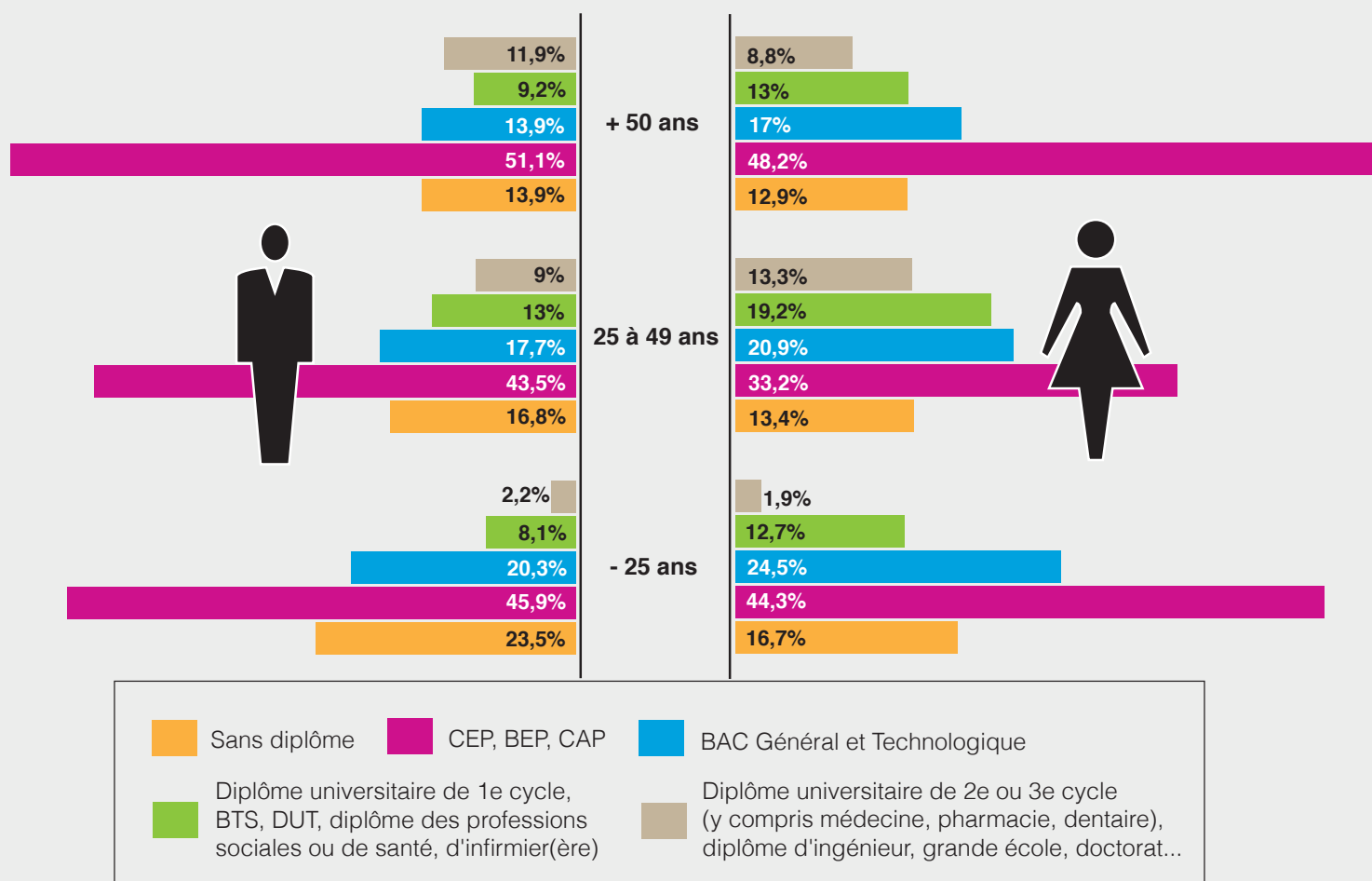
PROFIL

des salariés en 2008

Le niveau de formation

Diplôme par sexe et par tranche d'âge
sur le Pays Cévennes en 2008

[Source : INSEE « individus localisés au niveau du canton ou de la ville »
2008, traitement des données : MdE]



+ de 13% de femmes
âgées de 25 à 49
ans possèdent un
diplôme universitaire
de 2e ou 3e cycle

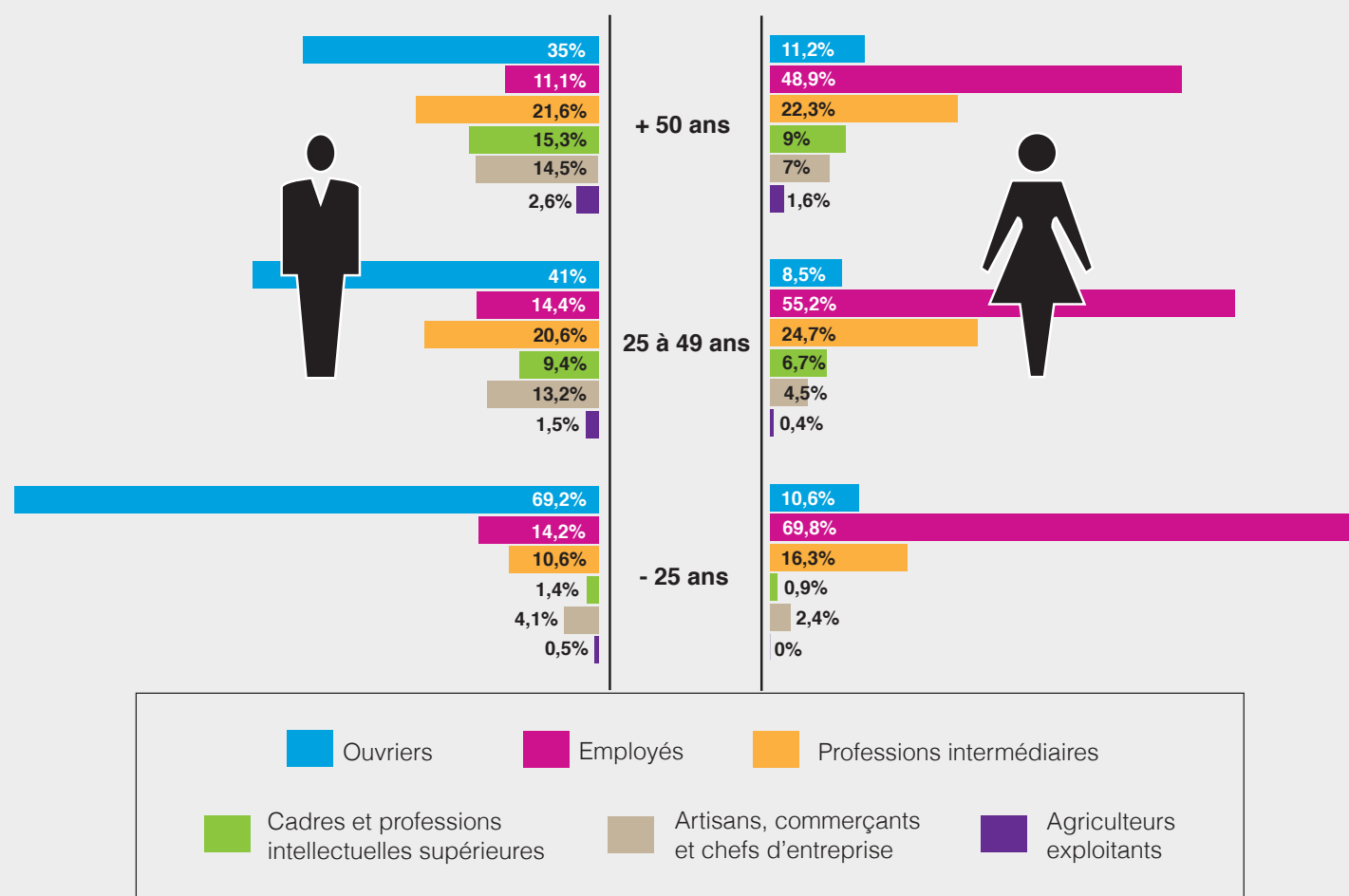




La Catégorie SocioProfessionnelle (CSP)

CSP par sexe et par tranche d'âge sur le Pays Cévennes en 2008

[Source : INSEE « individus localisés au niveau du canton ou de la ville »
2008, traitement des données : MdE]



Les jeunes de moins de 25 ans occupent des postes peu qualifiés (ouvriers / employés)



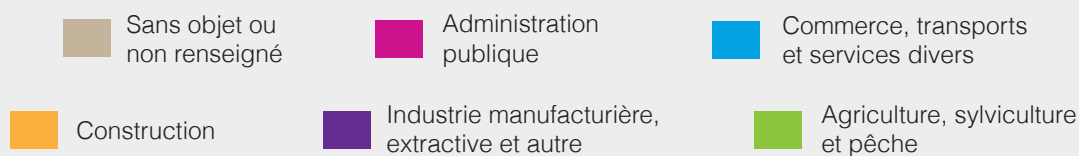
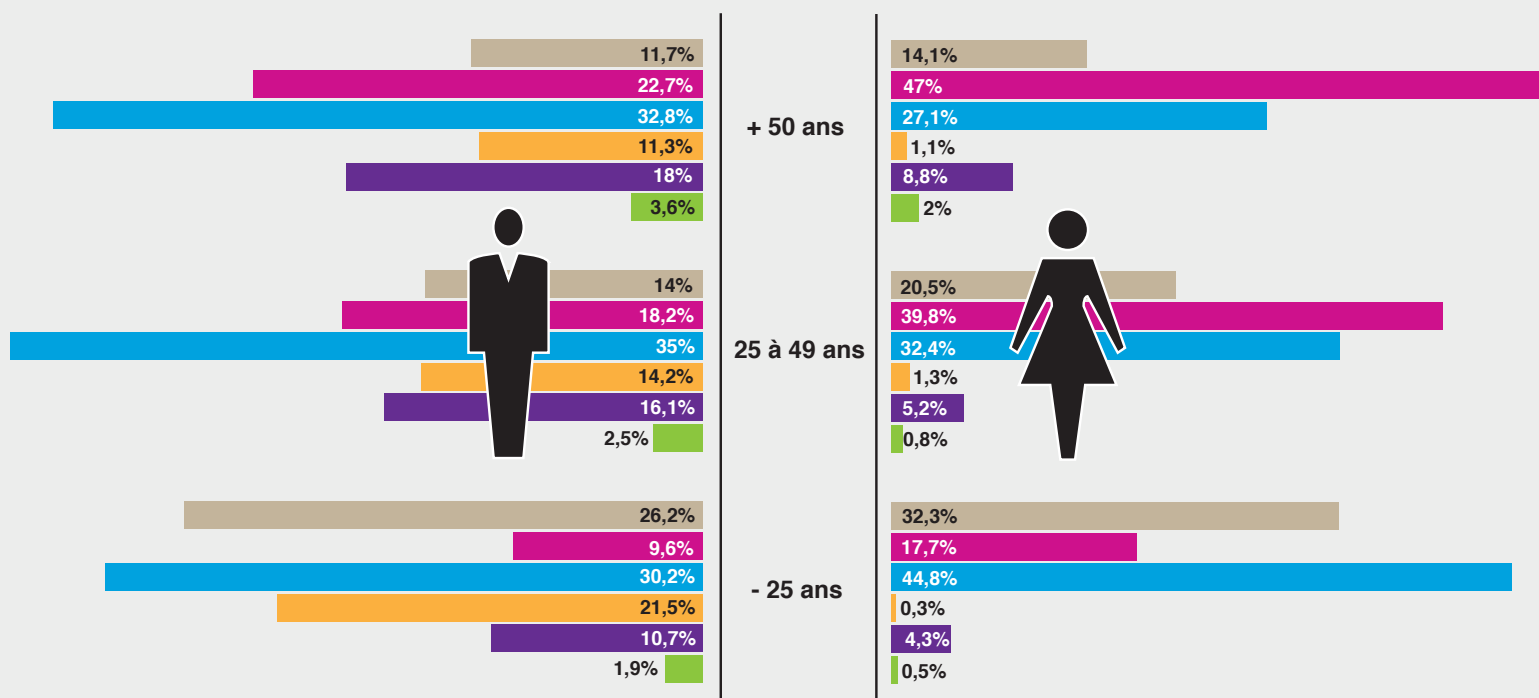
PROFIL

des salariés en 2008

Le secteur d'activité

Secteur d'activité (NAF5) par sexe et par tranche d'âge
sur le Pays Cévennes en 2008

[Source : INSEE « individus localisés au niveau du canton ou de la ville »
2008, traitement des données : MdE]



EN SAVOIR +

Pays Cévennes 2009
(INSEE RP 2009, données complémentaires)

	Emploi salarié	Emploi non salarié
Agriculture	37%	63%
Industrie	90,9%	9,1%
Construction	69,3%	30,7%
Commerce	79,9%	20,1%
Admin publique	93,4%	6,6%
Total	83,7%	16,3%

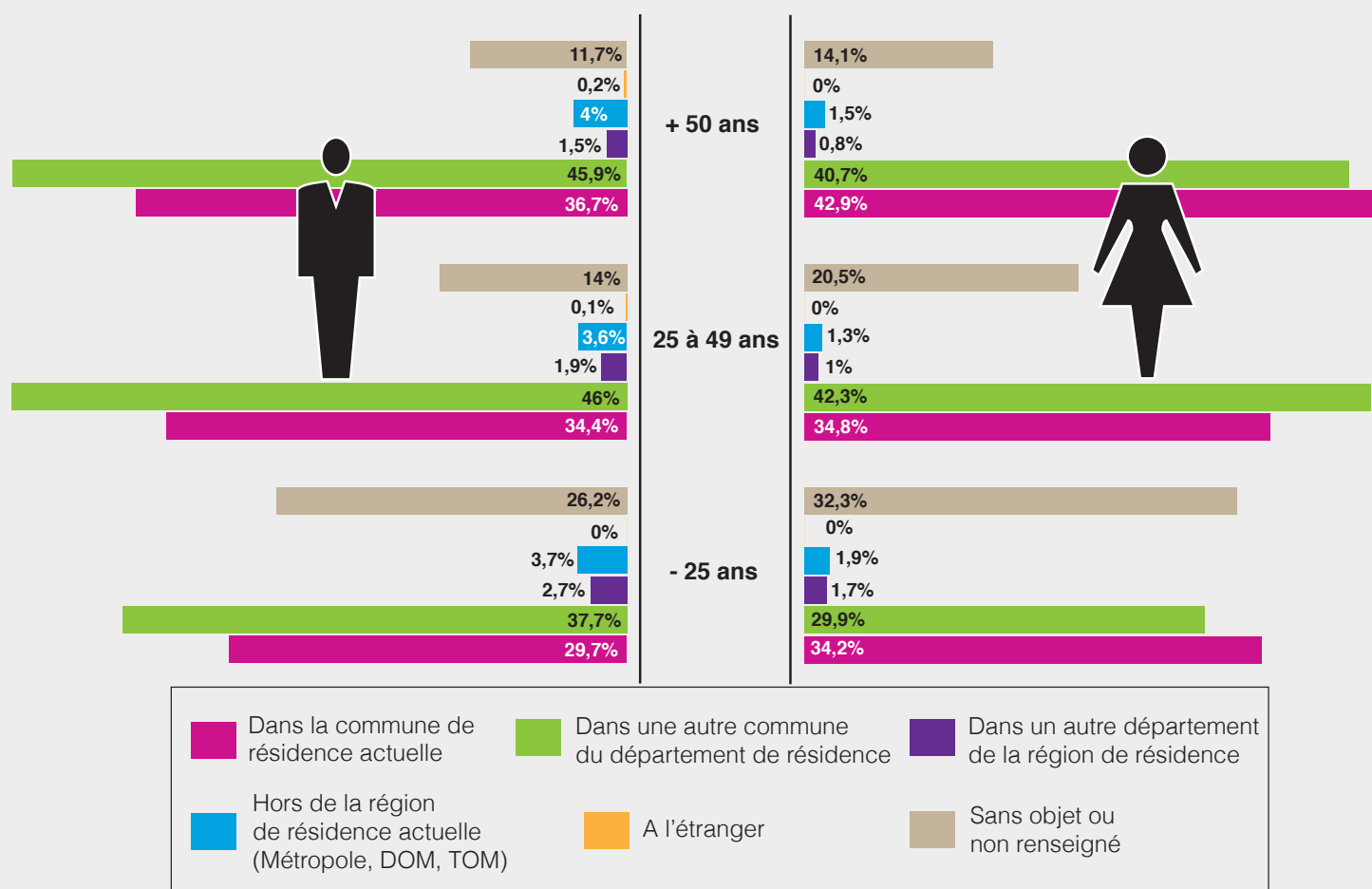




Le lieu de travail

Lieu de travail par sexe et par tranche d'âge sur le Pays Cévennes en 2008

[Source : INSEE « individus localisés au niveau du canton ou de la ville »
2008, traitement des données : MdE]

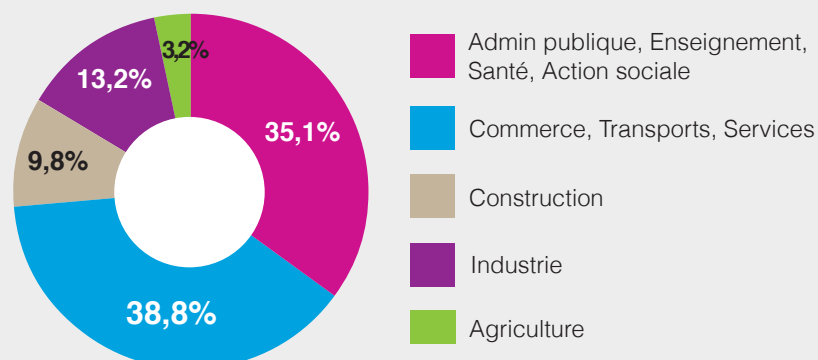


A RETENIR

La majorité des salariés du territoire travaille dans le secteur du commerce. Le secteur de l'agriculture est en déclin depuis ces dix dernières années (-16%) et le secteur de la construction en très forte progression (+43% depuis 1999).

Emplois (au lieu de travail) par secteurs d'activité en 2009

[Source : INSEE 2009, données complémentaires]





EVOLUTION

L'emploi salarié a connu une légère hausse (+0,9%) de 2008 à 2009 et a progressé de **plus de 22% en 10 ans** (depuis 1999), la population active ayant progressé, elle, de 13% sur le Pays Cévennes de 1999 à 2009.

Le secteur du commerce et services, premier secteur employeur sur le territoire du Pays Cévennes a augmenté son volume d'emploi total entre 1999 et 2009 de 21%.

(Source : INSEE RP 2009)



(Source : INSEE RP 2009)

Pour télécharger les publications en ligne de l'Observatoire, rendez-vous sur le site web de la Maison de l'Emploi du Grand Alès en Cévennes :

www.mde-alescevennes.fr



GLOSSAIRE

ACTIFS OCCUPES

La population active occupée (ou population active ayant un emploi) comprend, au sens du recensement de la population, les personnes âgées de 15 à 64 ans qui déclarent être dans l'une des situations suivantes :

- exercer une profession (salariée ou non), même à temps partiel ;
- aider une personne dans son travail (même sans rémunération) ;
- être apprenti, stagiaire rémunéré ;
- être chômeur tout en exerçant une activité réduite ;
- être étudiant ou retraité mais occupant un emploi.

TAUX D'EMPLOI

Le taux d'emploi d'une classe d'individus est calculé en rapportant le nombre d'individus de la classe ayant un emploi au nombre total d'individus dans la classe. Il peut être calculé sur l'ensemble de la population d'un pays, mais on se limite le plus souvent à la population en âge de travailler (généralement définie, en comparaison internationale, comme les personnes âgées de 15 à 64 ans), ou à une sous-catégorie de la population en âge de travailler (femmes de 25 à 29 ans par exemple).

NOTE METHODOLOGIQUE

Le fichier source issu des bases de l'INSEE Languedoc Roussillon («individus localisés au niveau du canton ou de la ville», 2008) établit un traitement sur la base de 42 219 personnes interrogées et a nécessité, pour obtenir les données figurant sur ce document, une pondération.

Observatoire Partenarial Alès Cévennes



Source : INSEE, Pôle Emploi

Traitement des données : MdE Grand Alès - Observatoire Alès Cévennes

Cartographie : MdE - outil de géolocalisation de l'observatoire Géoclip

Conception : MdE Grand Alès

Impression : Ville d'Alès

Publication : Septembre 2012

