

L'IAE gardoise De bons plans solidaires près de chez vous



AMEUBLEMENT ✿
AIDE À LA PERSONNE
BÂTIMENT
PATRIMOINE
COMMUNICATION
FRIPERIE
PRODUITS DU JARDIN
TRANSPORT
ENVIRONNEMENT
RECRUTEMENT ✿
TABLE BIO ✿

ÉDITO

Vous tenez entre vos mains le 1er guide des bons plans de l'IAE, réalisé par l'association Solidarnet, à l'initiative et en collaboration avec le Collectif IAE Gard.

L'Insertion par l'Activité Economique (IAE) permet à des publics ciblés (chômeurs de longue durée, bénéficiaires des minima sociaux, jeunes sans qualification, etc.) de reprendre pied dans le monde du travail grâce à un contrat à durée déterminé (CDD) tout en bénéficiant d'une formation adaptée et d'un accompagnement socioprofessionnel.

Dans le Gard, en 2011, ce sont quelques 72 structures, associations et entreprises, qui ont accueilli plus de 3500 salariés en insertion.

Pour accomplir leur mission d'utilité sociale, ces structures disposent de supports d'activité variés : entretien du linge, création d'objets, mise à disposition de personnel, travaux du bâtiment, maraîchage, transport, etc.

A travers ce guide c'est tout le vivier créatif des structures de l'IAE gardoise que nous vous proposons de découvrir.

De la lampe en carton recyclé à la rénovation du patrimoine local, toute une palette de produits et de services sont disponibles pour des achats solidaires et responsables.

Bonne découverte !

Serge De Albertis
Président du Collectif IAE Gard



Le Collectif IAE Gard Lozère, association loi 1901, a été créé en 2006 afin de réunir les structures de l'insertion par l'activité économique (IAE) dans le Gard.

Ses axes d'intervention sont :

- Faire valoir une conception éthique et politique de l'IAE
- Représenter les structures dans les instances institutionnelles et promouvoir l'image de l'IAE
- Favoriser la mutualisation d'informations, de ressources et de compétences au sein du réseau

Les structures adhérentes à l'association sont toutes en charge d'au moins une mission d'insertion par l'activité économique et ont leur siège dans le Gard.

Elles exercent une mission dans le cadre des politiques publiques de solidarité et de lutte contre l'exclusion. A ce titre, elles sont conventionnées par les pouvoirs publics pour l'accueil et l'accompagnement social et professionnel des publics en situation d'exclusion.

Le collectif IAE compte, sur le département du Gard, 40 chantiers d'insertion, 2 entreprises d'insertion et 2 associations intermédiaires. Son action est soutenue par l'Etat et le Conseil Général du Gard.



Association SOLID@RNET

Groupement d'associations alésiennes pour une approche partenariale & collective des outils numériques.

Solid@rnet gère sur Alès un ESP@CE RESSOURCES MULTIMEDIA :

- POUR S'INITIER & SE FORMER : modules adaptés aux attentes et aux niveaux.
- POUR PRATIQUER : espace coworking, animation d'ateliers informatique.
- POUR CRÉER : aide à la création de supports de communication.

En direction des partenaires associatifs locaux, des personnes en parcours d'insertion et toute personne désirant se former à l'usage de l'informatique grâce à une approche adaptée.

Son activité est soutenue par l'Etat, le Conseil Général du Gard, la Ville d'Alès et le Plie Cévenol avec le concours du Fond Social Européen.



Chaque pictogramme symbolise une thématique, découvrez les produits, les services & l'ensemble des actions de l'IAE gardoise dans les rubriques suivantes :



COMMUNIQUER
Pages 5 - 9



SE FAIRE AIDER
Pages 11 - 15



**SE MEUBLER,
S'ÉQUIPER**
Pages 17 - 22



LOOK
Pages 23 - 27



SE DÉPLACER
Pages 29 - 31



BÂTI
Pages 33 - 35



PATRIMOINE
Pages 37 - 41



ENVIRONNEMENT
Pages 43 - 47



BIEN MANGER
Pages 49 - 53



RECRUTER
Pages 55 - 57



Prendre soin de communiquer



*Radio, Web TV,
Création de supports
Communication*



ARTS GRAPHIQUES & RÉALISATION DE SUPPORTS DE COMMUNICATION



Le chantier « Arts graphiques » est ouvert aux allocataires du RSA et aux jeunes en contrat Civiis. L'association emploie 10 personnes aux postes d'assistants imprimeurs, assistants communication, secrétariat et médiation culturelle.

Ces ateliers proposent notamment une aide à la communication pour des associations (dans le cadre du PDI sur dossier à soumettre avant accord), la conception et la réalisation de supports de communication par l'image et accessible aux structures n'ayant pas les moyens ou les techniques nécessaires.

ARTOTHÈQUE SUD

9, rue Emile Jamais 30900 Nîmes

Tél. 04 66 76 02 01

artothequesudnimes@sfr.fr



OUVERT du lundi au vendredi
de 9h00 à 12h30 et de 13h30 à 18h00

VALORISATION DU PATRIMOINE & CRÉATION D'OUTILS DE COMMUNICATION



Que vous soyez une collectivité ou une association d'utilité publique, le chantier Pays Cévenol peut réaliser pour vous différents travaux dans deux domaines :

- l'aménagement : construction/rénovation de murs en pierres sèches ou maçonnes, petite maçonnerie, tout entretien d'espaces verts (déboursoillage, taille de haies...).
- la communication : conception et réalisation d'outils de communication (brochures, dépliants, flyers, affiches, calendriers...) pour promouvoir vos actions.



CHANTIER PAYS CÉVENOL

1, rue Basse 30170 Saint Hippolyte du Fort

Tél. 04 66 51 35 26 / 06 85 40 80 76

chantierpayscevenol@free.fr

chantierpayscevenol.fr

DÉVELOPPEMENT TOURISTIQUE & CRÉATION DE SUPPORT DE COMMUNICATION



Le chantier d'insertion "tourisme" propose des sorties culturelles autour du patrimoine nîmois. Il crée des brochures touristiques et des DVD pédagogiques valorisant le patrimoine gardois.



TRËMA

7, rue de la maison maternelle
30000 Nîmes
Tél. 04 66 29 65 47

trema4@wanadoo.fr
www.tremarts.fr

ATELIER DE COMMUNICATION

Cet atelier de l'ADDEEI Sud réalise différents produits et supports de communication : Web TV, site Internet, e-commerce, kakemono, réalisation de film, etc.



ADDEEI SUD

293, rue des 4 vents
30230 Bouillargues
Tél. 04 66 20 45 30
addeei.sud@gmail.com
www.addeei-sud.fr

CHRONIQUES RADIO

«REGARDS DE JEUNES»



« Regards de jeunes » produit et réalise des chroniques radio axées sur les thématiques des jeunes : emploi, vie sociale, santé, culture, loisirs ...

Ces chroniques sont présentées en direct par l'équipe de « Regards de jeunes », sur France Bleu Gard Lozère, 90.2 FM, les mercredis entre 14 h et 14 h30.

Les productions de « Regards de jeunes » sont également diffusées, en différé, sur un réseau de radios associatives (Radio Système, RAJE, Alliance +, Radio Sommières...) et dans 60 pays francophones à travers le réseau radiophonique de la COFRAC.

L'équipe de « Regards de jeunes » construit également des chroniques sur des événements ou des actions particulières, par exemple, en 2012 sur la « COPEC du Gard » et la question de l'égalité des chances et de la citoyenneté, ou sur des événements culturels comme « le festival des Suds » d'Arles ou le « Printemps des poètes ».

Vente des chroniques via le site de « Regards de jeunes » :

<http://regardsdejeunes.free.fr>

Actualités de « Regards de jeunes » :

<http://www.facebook.com/pages/regards-de-jeunes/108260966048>

Nous contacter par mail : m.molliard.pec30@wanadoo.fr

Sur France Bleu Gard Lozère 90.2 FM le mercredi 14h et 14 h 30

Sur Radio Systeme 93.7 FM, Radio Sommières 102.9 FM



PEUPLE ET CULTURE GARD

582 C chemin de la Combe des Oiseaux

30900 Nîmes

Tél. 04 66 28 79 79

pec30@orange.fr

www.pec30.com



*"La fraternité a pour résultat
de diminuer les inégalités
tout en préservant ce qui est précieux
dans la différence."*

Albert Jacquard

Prendre soin de se faire aider

*Petits travaux,
Bricolage, Accueil,
Garde d'enfants,
Manutention*



MÉTIER D'AIDE À LA PERSONNE & PUBLICATION DE REVUE



L'objectif de cette action est, outre le recueil de mémoires, de permettre aux salariées de Mémoires Vives de construire leur projet professionnel, de préparer et d'obtenir la qualification « d'assistante de vie aux familles », Titre d'Etat de niveau V, pour accéder à un emploi pérenne dans les métiers d'aide à la personne.

Mémoires Vives recueille des témoignages de vie auprès de personnes âgées en maison de retraite, en clubs du troisième âge afin de rédiger et publier une revue bimestrielle. Si vous êtes curieux de jeter un œil à cette revue sachez qu'elle est disponible en ligne, par abonnement ou à l'unité. Pour plus de renseignements contacter Sylvie Guiraud au 06 72 38 81 68.

MEMOIRES VIVES

7, rue Rabaut Saint Etienne 30000 Nîmes

Tél. 06 07 18 02 71 memoires_-_vives@laposte.net



MISE À DISPOSITION DE PERSONNEL & ACCOMPAGNEMENT

L'association intermédiaire AIRELLE Interim met à disposition du personnel relevant de l'IAE auprès d'utilisateurs particuliers (dans le cadre du service à la personne : 50% déduction fiscale), des associations, collectivités et entreprises (remplacements, surcroît de travail, travaux ponctuels...). AIRELLE est l'employeur et se charge de toutes les formalités administratives: facturation mensuelle à l'utilisateur du nombre d'heures travaillées, CESU préfinancés acceptés.

Au siège d'Uzès et dans les antennes (Bagnols sur Cèze, Beaucaire et Sommières) du lundi au vendredi de 8h30 à 12h00 et de 13h30 à 17h30.

Permanences au CCAS de Pont Saint Esprit le mardi de 8h30 à 12h00 et à la Maison des familles et des solidarités de Calvisson le jeudi après-midi.



AIRELLE

6, avenue de la Libération 30700 Uzès

Tél. 04 66 22 07 24

airelle.uzes@wanadoo.fr

www.airelle-interim.com

AIDE À LA PERSONNE



Besoin d'aide pour effectuer divers travaux de ménage, bricolage, repassage, peinture, assistance informatique, soutien scolaire ou encore garde d'enfants ... L'association VIGAN INTER AIDE vous propose une mise à disposition de personnel au profit de collectivités, de particuliers ou encore associations et entreprises.



VIGAN INTER AIDE

26, avenue Emmanuel d'Alzon

30120 Le Vigan

Tél. 04.67.81.08.20

vigan.interaide@wanadoo.fr

Ouvert du lundi au vendredi de 8h à 12h et de 13h30 à 17h30

GROUPEMENT D'EMPLOYEURS SIAE Gard



Favoriser l'insertion durable des salariés tout en sécurisant leur parcours, tels sont les enjeux des entreprises et chantiers d'insertion.

Pour accompagner leur démarche et favoriser son développement, avec le soutien de la DIRECCTE et du Conseil Général du Gard, un Groupement d'Employeurs a été mis en place afin de mutualiser les compétences d'accompagnateurs socioprofessionnels et ainsi proposer à plusieurs des emplois à temps plein.

Mutualiser l'accompagnement, la gestion administrative, peut être un des outils permettant le développement d'emplois nécessaires pour le développement de l'insertion.



GE SIAE 30

114 B route de Montpellier

30540 Milhaud

Tél. 04.66.68.93.20

CRGE LR

Tél. 04.67.09.04.53

direction@crgelr.com

ASSOCIATION INTERMÉDIAIRE & CHANTIERS ÉDUCATIFS



Présence 30 AIDAR est une association intermédiaire qui met à disposition au domicile des particuliers, auprès des collectivités et des entreprises, des personnes en difficultés relevant d'un accompagnement IAE, sur tout type d'activité de basse à moyenne qualification dans divers secteurs : manutention, ouvrier agricole, agent de nettoyage, service à la personne ...

L'association est également le support des chantiers éducatifs sur Nîmes et Saint Gilles, cette action est ciblée envers les jeunes des quartiers de 17 à 25 ans en rupture scolaire, familiale, sociale et suivis par les éducateurs de club prévention spécialisés.

PRESENCE 30 AIDAR



2147, Chemin du Bachas CS 20003
30032 Nîmes Cedex 1

Tél. 04 66 70 50 07

christophe.jourdan@presence30.fr

www.presence30.fr

MISE À DISPOSITION DE PERSONNEL & ACCOMPAGNEMENT

Raison 24 accueille, accompagne et met à disposition des personnes sans emploi auprès de particuliers, associations, entreprises et collectivités territoriales, afin de faciliter leur insertion sociale et professionnelle.

Les salariés en insertion vous proposent leurs services dans différents domaines :

- Ménage, repassage, aide aux repas
- Maçonnerie, électricité, plomberie
- Espaces verts, jardinage, taille de haies
- Peinture, tapisserie, manutentions diverses



RAISON DE PLUS

9, rue Fernand Pelloutier 30100 Alès

Tél. 04 66 52 39 71 contact@raisondeplus.net

www.raisondeplus.net

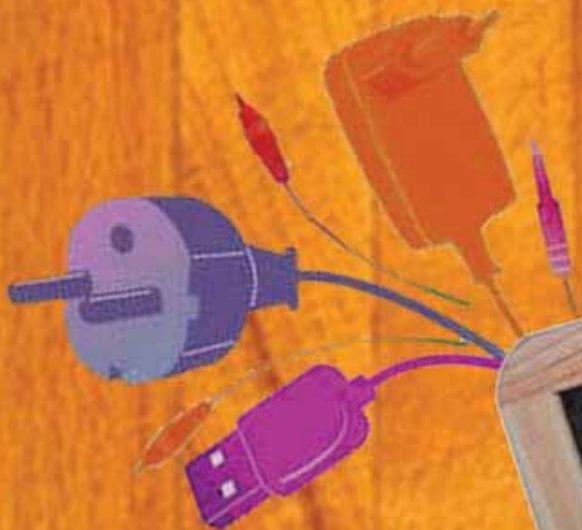
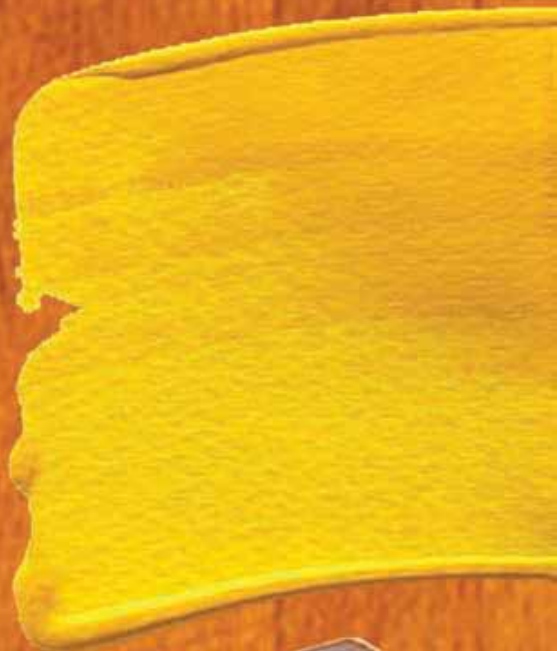
Ouvert du lundi au vendredi
de 8h30 à 12h et de 14h à 17h



*"L'homme peut être seul au milieu des autres.
Mais celui qui est ouvert au monde, celui qui sait demeurer fraternel,
celui qui est solidaire des autres,
celui-là, même solitaire,
n'est jamais seul."*

Martin Gray

Prendre soin de se meubler, s'équiper



Déco, menuiserie,
Création d'objets,
Équipement électronique
Récupération, Vente



BOIS - INSTALLATION MEUBLES, RÉPARATIONS & VENTES



Le chantier d'insertion l'Espelido développe plusieurs activités autour d'un atelier "Meubles, réparations et ventes" :

- prestations d'aide et conseil pour la décoration d'intérieur et l'aménagement de l'habitat
- aide à l'installation, récupération et livraison de meubles
- évaluation et mise en œuvre des travaux de menuiserie à réaliser
- réparation et décoration de meubles
- ventes de meubles sur site

La vente au détail de ces objets s'effectue directement sur site à l'adresse indiquée ci-dessous ou sur des marchés ambulants.



L'ESPELIDO

38, rue Montauray 30000 Nîmes

Tél. 04 66 28 76 50 association@espelido.org

www.lespelido.nimes@free.fr

Ouvert les : - lundi après-midi 13h30 à 17h30

- mardi, mercredi, jeudi toute la journée de 8h30 à 12h30-13h30 à 17h30

- vendredi matin 8h00 à 13h00

CRÉATION EN BOIS MAISON JARDIN JOUETS

Vous avez envie que votre maison change de look, vous cherchez une idée de cadeau, faire plaisir à vos enfants ... « L'Atelier des Besounges » fera votre bonheur :

- coffrets, bancs de toutes tailles, étagères, chevalets, écritoires ... en bois brut ou finition cirée, patinée
- grand choix de jouets à partir de 12 mois : puzzles, chariots, camions, cuisinières, lits de poupée ...

Fabrication également de mobilier pour le jardin : meubles de rangement, tables de pique-nique et bancs, abris pour outillages, composteurs bacs à culture ... Selon vos besoins, à vos dimensions, sur plans et devis.

« L'Atelier des Besounges » respecte les écolabels et utilise du bois de châtaigner local et du bois de récupération non traité. Vous trouverez tous ces produits en vente directe à la boutique ou sur des foires locales.



TEDAC

1, rue de l'Apôtre

BP 25 30110 La Grand'Combe

Tél. 04 66 34 52 12 tedacassociation@wanadoo.fr

Horaires d'ouverture de la boutique de 10h00 à 16h00

COLLECTE, RÉEMPLOI & REDISTRIBUTION DE MATÉRIEL INFORMATIQUE



Cévennes Libres collecte du matériel informatique dans les collectivités, les administrations et les entreprises (prestation de collecte ponctuelle ou conventionnée). Après l'avoir reconditionné, l'entreprise d'insertion revend ce matériel au détail à des prix très attractifs !

Bon à savoir également, Cévennes Libres loue son parc informatique et propose des formations professionnelles au logiciel libre à tout type de publics : écoles primaires, associations, ONG, entreprises ...

CÉVENNES LIBRES

Les Plots 30960 Le Martinet

Tél. 04 66 86 01 58

cevenneslibres@cevenneslibres.net

<http://cevenneslibres.net>

<http://www.ordi-solidaire.fr>



Ouvert du lundi au vendredi de 9h à 12h et de 13h30 à 17h30

ENVIRONNEMENT & SOLIDARITÉ RÉPARATION & VENTE DE MATÉRIEL MULTIMÉDIA

CRD3E Environnement et Solidarité est une entreprise d'insertion conventionnée par l'Etat pour la réutilisation des déchets électroniques (DEEE). Depuis 2011 elle est également agréée "Entreprise Solidaire". Les salariés en insertion réparent et vendent du matériel informatique et multimédia.... Alors faites vous plaisir en vous offrant un téléviseur LCD ou plasma d'occasion reconditionné.

Les ventes et les réparations se font en magasin et atelier situé à Vauvert.

CRD3E



ZI de Vauvert

154, avenue Ampère 30600 Vauvert

Tél. 04 66 88 12 86

crd3e.vauvert@wanadoo.fr

Ouvert du lundi au vendredi de 9h00 à 12h00 et de 13h 30 à 18h00
et le samedi de 9h30 à 12h00

Se meubler, S'équiper

CRÉATION ARTISANALE BOIS PAPIER CARTON



Le chantier d'insertion « Alinéa » fabrique et vend des meubles et objets de décoration en bois (lampes, étagères, fauteuils, paniers, etc.). Le chantier d'insertion « Papier recyclé » comme son nom l'indique recycle du papier qu'il vend à la feuille, en ramette ou sous forme de cahiers et carnets. Il fabrique également des meubles en carton et objets de décoration (semainier, commode, table de chevet, panier, etc.)

Vous trouverez toutes ces créations dans l'atelier boutique de l'association.

TRÈMA



7, rue de la maison maternelle

30000 Nîmes

Tél. 04 66 29 65 47 trema4@wanadoo.fr

www.tremarts.fr

Atelier-boutique

Ouvert les lundi, mardi, jeudi de 8h00 à 12h00 et de 14h00 à 16h00

les mercredi et vendredi de 8h00 à 12h00

MOBILIER EN BOIS RECYCLAGE DE PALETTES

Le chantier développement durable de l'ADDEEI SUD : Atelier recyclage de palettes et création de mobilier en bois, collecte des palettes chez leurs partenaires et présente les salariés aux responsables logistiques. Les salariés, après avoir démonté les palettes, transforment le bois en mobilier en utilisant des techniques traditionnelles. Vous aurez la possibilité d'admirer cette ligne de meubles dans divers salons ou sur catalogue. Pour plus de renseignements contacter l'ADDEEI SUD.



ADDEEI SUD

293, rue des 4 vents

30230 Bouillargues

Tél. 04 66 20 45 30

addeei.sud@gmail.com

HABITAT MENUISERIE

RECUPÉRATION CRÉATION BROCANTE



Vous avez envie de décorer votre intérieur dans un style chaleureux et convivial, tout est possible avec l'association La Clède qui développe deux chantiers d'insertion autour de l'habitat.

Le premier, le chantier Ressourcerie-Habitat, intervient sur des collectes d'encombrants présentant un potentiel de rénovation et/ou de réemploi chez des particuliers : mobilier, vaisselle et bibelot, linge de maison et linge d'enfants, livres, appareils électroménagers et matériel de puériculture.

Bref, autant de petites merveilles que vous pouvez chiner à bas prix dans leur magasin brocante à Alès.

De plus, plusieurs actions se déclinent autour du travail du bois :

- rénovation et création de mobilier en bois
- réalisation de mobilier bois neufs (lits, chevets, bureaux, armoires, tables, bancs etc.)
- création d'agencements et de rangements (étagères, coffres, aménagement de placard etc.)
- réalisation de mobilier en palettes (tables basses, rangements, bancs, containers, etc.)

Un autre aspect de ce chantier d'insertion est la mise en place d'une action autour de second œuvre du bâtiment : rénovation et remise en état de logements ou de structures collectives (peinture, plafonds, tapisserie, petite plomberie, remplacement de vitres, pose de faïences etc....)

En complémentarité, le « Chantier ART Récup », privilégie la revalorisation et le réemploi de mobilier et d'objets récupérés pendant la collecte notamment par l'emploi de technique du meuble peint (création de décors, de lasures, de patines etc.) ainsi que la création de meubles en carton.

Vous leur parlez de vos projets ils les réalisent pour vous !

En effet, les chantiers fonctionnent sur demande de particuliers ou de structures par appel téléphonique ou courriel.



LA CLÈDE
MAGASIN BROCANTE/MOBILIER

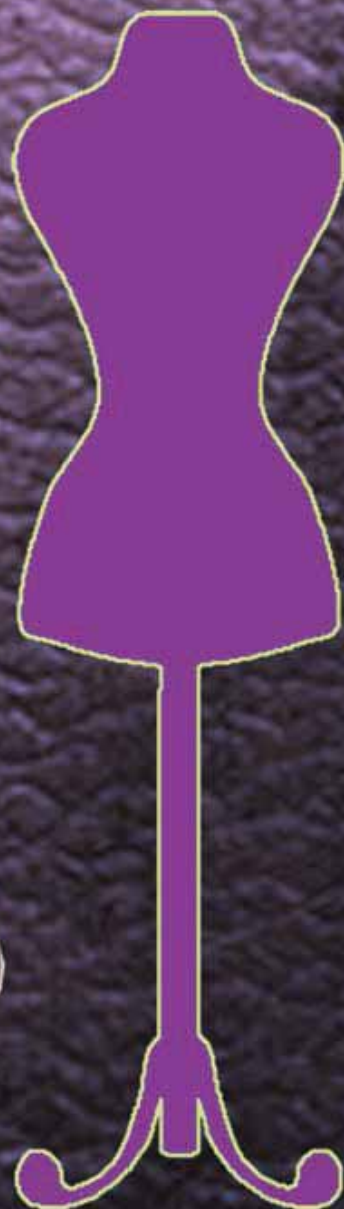
2, rue George Sand
Quartier de la Prairie 30100 Alès
Tél. 04.66.56.52.81 ateliers@laclede.org.

Ouvert du lundi au vendredi de 13h30 à 18h00

Se meubler, S'équiper



Prendre soin de son Look



NETTOYAGE REPASSAGE RETOUCHE



Atouts Faire propose aux particuliers et aux associations des prestations d'entretien du linge :

- Nettoyage écologique, lavage et détachage du linge de gros volume
- Repassage
- Retouche et confection (ourlet, fermeture éclair, ...)

Une fois traité, le linge est disponible à l'association.



ATOUTS FAIRE

38, rue Cavalerie

30100 Alès

Tél. 04 66 52 30 39

atoutsfaire30@orange.fr

Ouvert du lundi au vendredi de 8h30 à 17h non stop

FRIPERIE ET COLLECTE

L'entreprise d'insertion ABI D'OCC collecte sur 3 départements Hérault, Gard et Vaucluse, trie et commercialise des vêtements d'occasion. Vous trouverez dans les 4 boutiques (Lunel, Montpellier, Nîmes et Vauvert) des vêtements et accessoires homme, femme, enfant ainsi que du linge de maison. De plus, son pôle logistique de Vauvert propose des ventes à l'exportation : Madagascar, Belgique, Tunisie, Allemagne, Espagne, Grande Bretagne ...

ABI D'OCC a depuis 2011 le label Eco TLC.



ABI D'OCC

Pôle logistique/Siège

Chemin des Canaux 30130 Caissargues

ouvert de 8h à 12h et de 13h à 18h

Tél. 04.66.73.79.43

friperie.abidocc@cegetel.net

blondino.abidocc@gmail.com

VÊTEMENTS & OBJETS D'OCCASION

Dans les boutiques solidaires de Tremplin vous pourrez trouver des vêtements et des accessoires d'occasion à petits prix qui vous permettront d'habiller toute la famille sans vous ruiner. L'association vend également des articles pour la maison, des jouets et des livres.



LE TREMPLIN

3 boutiques à Nîmes :

- 2, bis chemin du Capouchiné

- 11, rue de l'Aqueduc

- 1, place Lahaye (chemin Bas d'Avignon)

Horaires d'ouverture: lundi 14h à 18h

Du mardi au vendredi de 9h à 12h

et de 14h à 18h (vendredi 17 h)

Tél. 04 66 04 11 90

letremplin.friperie@free.fr

MAROQUINERIE - COUTURE & HABITAT

Le cuir ... une matière noble ! Vous allez craquer pour ces objets de maroquinerie et de couture (sacs, ceintures, parures de bureaux ... et tout objet personnalisé). A dénicher directement à l'atelier ou sur des marchés ambulants.

Ce chantier d'insertion propose aussi des prestations d'aide et de conseil pour la décoration d'intérieur et l'aménagement de l'habitat.

Retrouvez-les sur Facebook : l'espelido-Atelier Maroquinerie



L'ESPELIDO

38, rue Montauray 30 000 Nîmes

Ouvert: lundi après midi (13h30 à 17h30)

le mardi, mercredi et jeudi (8h30 à 12h30 et de 13h30 à 17h30)

le vendredi matin (8h00 à 13h00)

Tél. 04 66 28 76 52

association@espelido.org

www.lespelido.nimes.free.fr



VÊTEMENTERIE COUTURE & BRODERIE



Le chantier d'insertion Action Sociale Humanitaire collecte et trie des vêtements, des chaussures, des jouets, des livres et des objets divers. Ces articles sont nettoyés, linge et vêtements lavés et repassés et mis en vente dans leur local. Venez ainsi découvrir la friperie, le magasin enfants ainsi que le hangar où vous dénicherez toutes sortes d'objets (vaisselle, bibelot ...) ainsi que du petit mobilier d'occasion. Enfin, ne manquez pas de jeter un oeil sur les créations manuelles, confections d'objets de décoration en tissu et travaux de broderie ... Et pourquoi ne pas profiter de l'atelier de travaux personnalisés pour laisser libre cours à votre imagination en passant commande.

ACTION SOCIALE HUMANITAIRE

10, rue Arnavielle 30900 Nîmes

Tél. 04 66 23 58 58 / 06 20 95 61 05 ashnimes@aol.com



Horaires d'ouverture : Lundi de 14h à 17h
Mardi et Jeudi de 9h à 12h et de 14h à 17h
Vendredi de 9h à 12h et de 13h à 16h30

VENTE VÊTEMENTS D'OCCASION LAVAGE & REPASSAGE LOCATION COSTUMES

La Malle aux Fringues à Saint Florent sur Auzonnet vous propose dans sa boutique un grand choix de vêtements d'occasion pour toute la famille. Vous pouvez également faire appel à eux pour des prestations de lavage et de repassage afin de mieux profiter de votre temps libre ! Une cérémonie en vue ? La Malle aux Fringues vous propose des costumes à la location.

Vente au détail, tarifs dégressifs et tarifs préférentiels.



LA MALLE AUX FRINGUES

Rue des anciennes écoles
30960 Saint Florent Sur Auzonnet

Tél. 04 66 25 68 88 lamalleauxfringues@orange.fr

Ouvert: lundi : 13H30/16H30 et Mercredi : 9H/12H
mardi jeudi vendredi : 9H/12H et 13H30/17H

REPASSAGE

L'équipe du chantier d'insertion d'Amidon 30 propose aux particuliers et collectivités le repassage de linge avec du matériel professionnel. L'adhésion permet de déposer une panier par semaine. Le montant de la cotisation mensuelle est calculée selon le quotient familial.



AMIDON 30
57, boulevard Gambetta
30400 Villeneuve les Avignon

Tél. 04 90 25 68 33

amidon.30@sfr.fr

PRODUITS DE PUÉRICULTURE COUTURE VENTE BUANDERIE

“Tout pour l'enfant” : magasin incontournable si vous cherchez du matériel de puériculture (de 0 à 10 ans), des créations originales et pratiques (gigoteuses, sorties de bain ...) ou des éléments pour la décoration de chambre d'enfants ou de collectivités.

MAGASIN “TOUT POUR L'ENFANT”



Association La Clède
21, boulevard Gambetta
30100 Alès

Tél. 04 66 56 56 32
ateliers@laclede.org

Ouvert du mardi au vendredi de 9h à 12h et de 14h à 18h
Appels téléphoniques pour commandes du lundi au vendredi
de 8h à 12h et de 13h30 à 18h





Prendre soin de se déplacer



PRÊT DE VÉHICULES RÉPARATION



Pour faciliter le retour à l'emploi des bénéficiaires de minima sociaux, les chantiers d'insertion de l'ACEE mettent à disposition, entretiennent et réparent un parc automobile de 38 véhicules et un parc de vélos et mobylettes.

Les modalités d'accès à un prêt de véhicule (jusqu'à 2 mois) sont : la signature d'un contrat de travail ou accès à une formation et une prescription (pôle emploi, référent RSA...).

Pour couvrir les besoins du département, l'ensemble des véhicules est réparti dans différentes structures d'insertion du Gard : ACEE siège Nîmes, MLJA Nîmes, Calade Sommières, ADDEEI Sud Uzès, Tédac Alès et la Grand Combe. Pour plus d'information téléphonez aux heures de bureau dans la structure de prêt la plus proche de chez vous.



ACEE - Atelier véhicules
106, rue le Corbusier
Z.I de Grézan 30034 Nîmes
Tél. 04 66 29 86 04
acee@wanadoo.fr

TRANSPORT SOCIAL LOCATION DE VOITURES & VENTE DE VÉLOS ÉLECTRIQUES

L'entreprise d'insertion "Transmobile Gard Rhodanien" propose des prestations de transport de personnes sur le canton de Bagnols sur Cèze et sa périphérie. Ces services s'adressent à tout public, sur prescription, devis ou appel d'offre.

L'entreprise loue également des voitures uniquement sur prescription pour les personnes bénéficiaires du RSA et les jeunes de - de 26 ans inscrits à la MLJ.

Et pour ceux qui ont la fibre écologique "Transmobile Gard Rhodanien" a développé une activité de vente et de location de vélos électriques pour les particuliers, les entreprises, les offices de tourisme, les collectivités et les campings.

TRANSMOBILE GARD RHODANIEN
Chemin des limites, Quartier de l'Etang Nord
30330 Tresques
Tél. 0800 200 166 transmobilegr@orange.fr
Ouvert de 9h00 à 12h00 et de 14h00 à 17h00





*"Si tu veux construire un bateau,
ne rassemble pas tes hommes et femmes pour
leur donner des ordres,
pour expliquer chaque détail,
pour leur dire où trouver chaque chose...
Si tu veux construire un bateau, fais naître dans
le cœur de tes hommes et femmes
le désir de la mer."*

Antoine de Saint-Exupéry

Prendre soin du Bâti

Gros oeuvre & 2nd oeuvre,
Bâtiment, Travaux publics
Rénovation, Construction
Entretien/Nettoyage

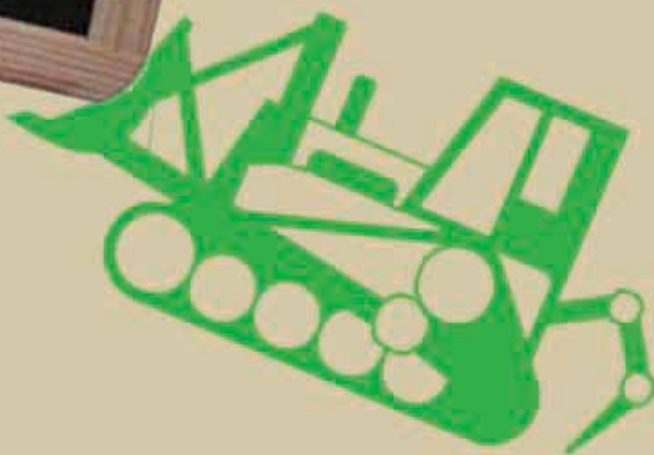


PLATE FORME "RENOV & BATI"



Au sein de l'Association Locale pour l'Insertion, les participants salariés en insertion, réalisent des travaux de petite rénovation essentiellement dans des bâtiments municipaux à vocation scolaire, sociale et culturelle. Il s'agit d'un service en direction des collectivités, qui se décline en deux activités : prioritairement de peinture et travaux annexes (revêtements sols, petite menuiserie, cloisons sèches ...) et ponctuellement de petite maçonnerie (murs en pierres sèches).



ASSOCIATION LOCALE POUR L'INSERTION

3, rue Fernand Pelloutier

CS 91006 30906 Nîmes

Tél. 04 66 76 84 86 marite.rouleaux@ville-nimes.fr

Horaires d'ouverture : 8h30 - 12h30 et 13h30 - 17h30

BÂTIMENT - PEINTURE MULTISERVICES - RÉNOVATION

L'entreprise d'insertion EVI-BTI est spécialisée en travaux de rénovation gros œuvre et second œuvre bâtiment, en peinture et multiservices (petites interventions en plomberie, électricité) ; elle intervient auprès de clients particuliers, collectivités, bailleurs sociaux, syndicats de copropriétés, architectes ... Le technico-commercial évalue les travaux sur place, un devis gratuit est ensuite établi ; après acceptation de celui-ci l'intervention s'effectue selon les plannings.



EVI-BTI

1789, route de Nîmes

30560 Saint Hilaire de Brethmas

Tél. 04 66 30 79 41

evi.ales@wanadoo.fr www.evi-bti.com

Ouvert du lundi au vendredi : 8h-12h et 13h30-16h30

MAINTENANCE & NETTOYAGE DE BÂTIMENTS



M.J.N développe deux activités dans le secteur du bâtiment en direction des entreprises, des particuliers et des collectivités :

- Tous travaux de nettoyage de bâtiments, bureaux, gymnases, écoles, campings et remise en état d'appartements.
- Tous travaux de peinture et de pose de revêtements : faïence, moquette, sol souple dallé ou en lés (soudé ou pas), tapisserie.



Scop M.J.N

Chemin des limites, quartier de l'Estang
30330 Tresques
Tél. 04 66 39 46 54
scop.mjn@wanadoo.fr
www.scop-mjn.fr

Ouvert du lundi au vendredi : 9h-12h et 14h-17h

Bâti

Prendre soin du Patrimoine

*Valorisation du paysage
Restauration/Construction
Pierres sèches/Chaux*



FAMILLES RURALES



Familles Rurales propose à travers ses chantiers d'utilité sociale d'intervenir sur l'entretien et l'ouverture des chemins communaux ou de réhabiliter des sites dégradés comme des décharges sauvages, des carrières ou encore l'entretien des berges.

L'activité se décline autour de 4 chantiers : Coutach-Vidourle, Chantier pays de Cèze, Chantier pays Viganais, Chantier Rhône-Cèze Languedoc. Ces chantiers sont composés de deux principaux pôles d'activité : le patrimoine bâti vernaculaire et l'environnement, les espaces verts.

L'association à but non lucratif ne propose ni vente ni distribution, ses services sont en direction des collectivités locales.



FAMILLES RURALES FEDERATION DEPARTEMENTALE DU GARD
114 B route de Montpellier 30540 Milhaud
Tél. 04 66 68 93 20
famillesrurales30@wanadoo.fr
www.famillesrurales.org

Horaires d'ouvertures : 9h00-12h30 / 13h30-17h00

RÉHABILITATION DU PETIT PATRIMOINE



La SPAP Maison de la Main propose depuis 1992 des actions autour des objectifs suivants : l'insertion socio économique des publics en difficulté. Elle a pour mission la mise en oeuvre de chantiers d'insertion et de formation dans le secteur du second oeuvre BTP. Ses 4 chantiers de « Réhabilitation du petit patrimoine » se déroulent actuellement à Nîmes, sur le canton de St Chaptes, Beaucaire et Générac.

SPAP MAISON DE LA MAIN
66, Impasse Château Silhol
30017 Nîmes
Tél. 04 66 04 88 30
spap.insertion@wanadoo.fr



TRAVAUX DE MAÇONNERIE & AMÉNAGEMENT PAYSAGER



Les actions mises en oeuvre par l'association le Passe Muraille répondent à des projets de valorisation du patrimoine naturel et culturel :

- Restauration du patrimoine bâti : maçonnerie traditionnelle ; restauration en pierres sèches ; taille de pierre ; enduits à la chaux ...
- Aménagement paysager : débroussaillage, préparation des sols ; plantation ; taille ; petits ouvrages d'agrément ...

Elle intervient sur plusieurs territoires du département :

- Le Gard Rodhanien (Tavel / Tresques / Rochefort du Gard / Aramon)
- La communauté de communes Beaucaire Terre d'Argence
- La petite Camargue : Vauvert / Aigues Mortes.



LE PASSE MURAILLE

Antenne Gard :

01, rue Sainte Agnès 30000 Nîmes

Tél. 04 66 57 42 26

lepassemuraillegard@orange.fr

www.lepassemuraille.org

Le chantier est ouvert du lundi au jeudi

RÉHABILITATION DU PATRIMOINE DES HAUTES CÉVENNES



Dans le but de développer le Tourisme Vert sur le canton de Génolhac et le territoire de la Communauté de communes Vivre en Cévennes, les deux chantiers d'utilité sociale interviennent sur la restauration du patrimoine et la création d'ouvrages variés en pierres sèches (murs de soutènement, calades, petites voûtes,...). Les salariés en insertion et leurs encadrants techniques entretiennent et aménagent les sentiers de randonnées (débroussaillage, abatage, canalisation des eaux,...).

ASSOCIATION FAIRE

1789, route de Nîmes

30560 Saint Hilaire de Brethmas

Tél. 04 66 30 79 41 ou 04 66 30 18 19

ass.faire@wanadoo.fr

Horaires d'ouverture : 8h à 11h30 et 13h30 à 16 h30



AMÉNAGEMENT DU PATRIMOINE & DE L'ENVIRONNEMENT



-Aménagement d'escaliers et de calades en pierres sèches afin de limiter l'érosion et le ravinement des eaux pluviales. Cette réalisation permettra l'accès piétonnier du centre du village aux nouvelles habitations de la Z.A.C. des Ferrières, au lieu-dit de la tour.

-Aménagement de murs de soutènement autour des oliviers afin de permettre la rétention d'eau et faciliter le ramassage des olives en novembre.

-Fonctionnement du moulin à huile restauré en 2004 par le chantier d'insertion. Animation avec les élèves des écoles de la Communauté de communes.

-Création de panneaux d'information et/ou de signalisation en mosaïque et pyrogravure.



CCAS DE BELLEGARDE
Place Charles De Gaulle
30127 Bellegarde

Tél. 04 66 01 09 38
l.lorca@mairie-bellegarde.fr



*"Celui qui déplace une montagne
commence par déplacer
de petites pierres."*

Confucius

Prendre soin de son Environnement



AMÉNAGEMENT GARRIGUE



Pour les amoureux de la garrigue, le chantier d'insertion de l'ACEE restaure le petit patrimoine bâti en pierres sèches, entretient les garrigues et cultive les oliviers. Vous penserez à eux lors de votre ballade en garrigue du dimanche. L'association vous propose également du bois à la coupe.

ACEE

106, Rue le Corbusier

ZI de Grézan

30034 Nîmes Cedex 01

Tél. 04 66 29 86 04 acee@wanadoo.fr



PARC DE L'EAU

Ce Parc de l'eau & des énergies renouvelables est un lieu pédagogique et ludique de sensibilisation à l'environnement en direction des scolaires et des centres de loisirs du département du Gard ainsi qu'à l'ensemble de la population gardoise.

Construit sur un terrain mis à disposition par la Mairie de Redessan, celui-ci jouxte la déchetterie et la station d'épuration de la commune, ce qui vient alimenter le rôle pédagogique environnemental du Parc. Le parc peut-être mis à disposition du public (moyennant un don à une association du village) pour des manifestations culturelles ou autres.



ADDEEI SUD- PARC DE L'EAU

Chemin du Mas de l'Avocat

30129 Redessan

ADDEEI SUD Administration

Tél. 04 66 20 45 30

addeei.sud@gmail.com

ENTRETIEN DES ESPACES & VALORISATION DES PRODUITS FORESTIERS



L'association les Jardins du Galeizon, implantée à Cendras, a pour support d'activité la préservation et la valorisation de l'environnement au travers d'actions de débroussaillage, de calibrage végétal des pistes DFCI et chemins communaux, d'abattage forestier, de fabrication de plaquettes forestières ainsi que de nettoyage des bois et forêts communales.

L'association dispose d'un matériel professionnel adapté à l'exécution de ses différents chantiers.



LES JARDINS DU GALEIZON

Foyer Communal de la Blaquièrre

30480 Cendras

Tél. 04 66 34 52 80

jardins.galeizon@laposte.net

ENTRETIEN DE BERGES DE RIVIERES

FORÊTS / RIVIÈRES :

Abattage, débardage, élagage, débroussaillage, génie végétal, signalétique

ESPACES VERTS :

Plantations, engazonnement, arrosage, tonte, taille, élagage, débroussaillage, entretiens divers

BÂTI / BOIS :

Emmarchement, clôture, garde-corps, terrasses, passerelles

CLIENTÈLE :

Collectivités publiques et particuliers

S.A. ATOUT ENVIRONNEMENT

ZA de Berret

210, Impasse de l'hermitage

30200 Bagnols sur Cèze

Tél. 04 66 89 27 64

atoutenvironnement@wanadoo.fr



MISE EN VALEUR DE LA GARRIGUE MARGUERITTOISE



Ce chantier d'insertion réhabilite le patrimoine de la garrigue et construit des murets en pierres sèches. Il effectue également un travail de taille, de récolte et de traitement de l'olivier jusqu'à la production de l'huile d'olive et la préparation des picholines !



CCAS DE MARGUERITTES

18, avenue de la République

30320 Marguerittes

Tél. 04 66 75 19 19

chantier-lesoliviers.mfcultet@orange.fr

VALORISATION DE L'ESPACE RURAL & SAUVEGARDE DU PATRIMOINE



Le chantier intervient sur la réhabilitation et mise en valeur du patrimoine bâti et l'entretien des espaces verts : travaux de maçonnerie traditionnelle, construction de murs en pierres sèches, enduits à la chaux, aménagement paysager d'espaces verts, débroussaillage, élagage, taille, plantations.

L'intervention du chantier se fait le plus souvent dans un projet plus global d'aménagement de site exclusivement en lien avec la Communauté de communes du pays de Sommières.



CALADE Centre Socioculturel Intercommunal

1, rue Poterie 30250 Sommières

Tél. 04 66 93 20 20

centresocial.sommieres@calade.org

www.calade.org

ESPACES VERTS CRÉATION & ENTRETIEN



Sud-Cévennes est une entreprise d'insertion spécialisée dans la création et l'entretien des espaces verts, ainsi que l'aménagement des itinéraires de randonnée. Elle intervient pour les collectivités, mais aussi pour les particuliers. Sa force : proposer un travail de qualité et offrir des emplois non délocalisables pour revitaliser notre territoire cévenol.

Prestation de services et travaux sur devis et appels d'offre.

Contact téléphonique de 08h45 à 12h30 et de 13h15 à 17h00 (15h30 le vendredi)



SARL SUD CEVENNES

C/O Vigan Inter'aide -BP 46

26, avenue Emmanuel d'Alzon

30120 Le Vigan

Tél. 04 66 68 93 20 sud-cevennes@orange.fr

ESPACES VERTS & VALORISATION DU PATIMOINE LOCAL DE L'UZÈGE



Le chantier d'insertion a 3 axes de production :

- Espaces Vert : débroussaillage, nettoyage, petit abattage, élagage et ébranchage
- Petit Patrimoine : réhabilitation ou construction en pierres sèches et en pierres bâties.
- Gestion du Patrimoine Naturel (schéma local de randonnée)

Cette activité synthétise toutes les techniques vues précédemment avec en plus l'installation du balisage.

Convention avec les collectivités.

Ouvert : du lundi au vendredi de 9h à 12h et de 14h à 18h

CENTRE SOCIOCULTUREL INTERCOMMUNAL

PIERRE MENDES FRANCE

Avenue Léon Pintard

BP n°6

30700 St Quentin la Poterie

Tél. 04 66 22 42 07

csi30@orange.fr

www.csipmf.fr



Prendre soin de bien Manger

*Produits naturels,
Le temps d'un repas,
Manger bio*



AGRICULTURE BIOLOGIQUE



Une envie de manger des produits bio ? Facile : Cèze sur vin s'associe avec des producteurs biologiques locaux pour vous fournir le meilleur des produits issus de l'agriculture biologique tels que le pain, les fruits et légumes et autres jus de fruits.

Vous trouverez tous ces produits et des paniers bio à la carte en vente sur le marché de Bagnols sur Céze les vendredi et samedi matins. La SCIC développe également des animations autour de l'environnement pour les structures collectives : centres aérés, centres sociaux, centres spécialisés, établissements scolaires ...



CEZE SUR VIN
Ferme le Clavelet
Route de Bagnols
30290 L'Ardoise

Ouvert de 9h à 12h et de 14h à 17 h

Tél. 06 83 87 95 46
cezesurvin@gmail.com

Fax. 04 66 79 34 53
www.cezesurvin.fr

LÉGUMES FLEURS PLANTES AROMATIQUES

L'ASPI vous propose ses légumes de saisons issus de l'agriculture biologique. Profitez-en pour découvrir leur fabuleux jardin de plantes et de fleurs aromatiques. Vente sur place : un vrai régal pour les yeux et les papilles !!!

ASPI



Chemin de la Prairie
30380 St Christol les Alès

Heures d'ouverture : variables selon la saison

Tél. 04 66 56 50 96

aspi.ales@wanadoo.fr

PRODUITS FERMIERS BIO



Venez déguster les fromages fermiers bio à la ferme du Mas de Carles et vous découvrirez l'ensemble des activités de l'association :

- Maraichage et arboriculture en production bio
- Chèvreerie et fromagerie; production de pélarçons et de fromages fermiers bio
- Travaux de débroussaillage, de réfection de murs en pierres sèches et petite maçonnerie.

Vous retrouverez également leurs délicieux produits fermiers sur le marché hebdomadaire de Villeneuve les Avignon, dans les foires de la région et le samedi matin de 9h à 12h sur place dans leur espace les "Embrumes".



MAS DE CARLES

Route de Pujaut

30400 Villeneuve les Avignon

Tél. 04 90 25 32 53

animation.masdecarles@orange.fr

www.masdecarles.org

HÔTELLERIE RESTAURATION

L'équipe du Mas de Cluny vous confectionne une cuisine soignée à base de produits du terroir : oignons doux, cèpes, truites, pélarçons, châtaignes, pommes ...

Cette entreprise d'insertion vous propose 28 chambres réparties sur 3 étages, équipées de salles d'eau et toilettes. Salle de restaurant, salle de séminaires, bar et terrasse, parking, aire de jeux pour vos enfants. Et pour la détente, salle de gym, terrain de pétanque, piscine d'été et sauna sont mis à votre disposition.

MAS DE CLUNY



Route de Valleraugue

30570 St André de Majencoules

Tél. 04 67 64 06 81

lemasdecluny@orange.fr

www.lemasdecluny.fr

Ouvert du lundi au dimanche midi Fermé le dimanche soir

Bien manger

TRAITEUR, RESTAURANT BIO LOCATION DE SALLES, ÉVÈNEMENTIEL



« Des femmes et des hommes du Gard se sont engagés à cultiver leurs terres sans pesticides et garantir leurs produits sans OGM, nous essayons au travers de notre cuisine de les valoriser ».

Yves Sévenier et son équipe.

A la Table de Cana, le BIO et l'INSERTION sont en parfait équilibre pour la valorisation aussi de leurs salariés.

L'Escale Bio de Nîmes vous propose ses prestations :

- Restaurant
- Traiteur
- Plateaux repas
- Location de salle de réunion, conférence, repas privé

Ouvert 7 j / 7 j 365 jours par an

LA TABLE DE CANA
L'ESCALE BIO
510, rue de l'Hostellerie
Ville active
30900 Nîmes
Tél. 04 66 05 86 46
nimes@table-cana.fr
www.table-cana.fr





*"Le propre de la solidarité, c'est de
ne point admettre d'exclusion."*

Victor Hugo

Prendre soin de son recrutement



*Mise à disposition
de personnel,
Remplacement,
Travaux ponctuels*



AIRELLE INTERIM INSERTION



L'entreprise Travail Temporaire d'insertion est chargée de mission dans le cadre de travail temporaire en entreprise dans divers secteurs d'activités : bâtiment, Travaux Publics, espaces verts, magasinage, vente, tertiaire, industrie, hôtellerie restauration.

AIRELLE INTERIM est l'employeur et se charge de toutes les formalités administratives : contrats de travail, visite médicale, déclarations charges, suivi du demandeur d'emploi pendant la mission en relation avec l'entreprise, réponse aux marchés publics dans le cadre de la CLAUSE D'INSERTION SOCIALE.



AIRELLE INTERIM INSERTION

6, avenue de la Libération
30700 Uzès

Tél. 04 66 22 07 24

airelle.uzes@wanadoo.fr

Ouvert du lundi au vendredi de 8h30 à 12h00 et de 13h30 à 17h30

Au siège à Uzès et dans les antennes

(Bagnols/Cèze, Beaucaire et Sommières)

Permanence à la Maison de l'emploi d'Alès lundi après midi
de 14h à 16h

GEIQ BTP GARD

GEIQ BTP GARD met à disposition du personnel (sur des parcours en alternance) en cours de professionnalisation dans les **métiers du bâtiment et des travaux publics**, notamment dans le cadre des CLAUSES SOCIALES dans les marchés publics.

L'objectif du programme est la qualification de personnel motivé en alternance dans les entreprises du BTP. GEIQ BTP GARD propose également du tutorat en entreprise.

GEIQ BTP Gard
AXIOME



150, rue Louis Landi 30000 Nîmes

Tél. 04 66 05 14 92

geiqbtp30@orange.fr
www.geiqbtpgard.com

Ouvert du lundi au vendredi de 9h00 à 12h30 et de 14h00 à 18h00

MISE À DISPOSITION DE PERSONNEL INTÉRIMAIRE



L'entreprise de Travail Temporaire d'insertion ID'EES INTERIM met à disposition, suit et accompagne individuellement le personnel intérimaire. Ce dispositif offre la possibilité, pour les entreprises motivées par les questions d'insertion et de lutte contre les exclusions, de mettre en pratique leurs convictions. Dès lors, les entreprises bénéficient de l'appui constant d'une équipe de professionnels, mariant la souplesse du travail temporaire aux exigences de l'accompagnement social des personnes en difficulté vers le marché du travail. ID'EES INTERIM grâce à sa connaissance pointue des intérimaires propose du « sur mesure », financement et mise en œuvre d'actions de formation, opportunités nouvelles de collaboration telles que les clauses d'insertion dans les marchés publics.



ID'EES INTERIM

33, route de Sauve

30900 Nîmes

Tél. 04 66 68 76 76

interim.nimes@groupeidees.fr

**Ouvert du lundi au vendredi
de 8h à 12h30 et de 13h30 à 18h**

Recruter



Retrouvez les coordonnées complètes des structures porteuses des actions présentées dans ce guide et pour chacune, le ou les pictogramme(s) associé(s) à la thématique.



COMMUNIQUER



BÂTI



SE FAIRE AIDER



PATRIMOINE



SE MEUBLER,
S'ÉQUIPER



ENVIRONNEMENT



LOOK



BIEN MANGER



SE DÉPLACER



RECRUTER

ABI D'OCC



Président : **Thibaud Roy**

Entreprise d'insertion

Siège social : **Avenue Maurice Privat BP 40 30600 Vauvert**

Tél/ Fax. **04.66.73.79.43**

friperie.abidocc@cegetel.net

Directeur : **Philippe Blondino**

Création : **2001**

ACEE



Président : **Jean-Michel Léotard**

Chantier d'insertion

Siège social : **106 Rue le Corbusier ZI de Grézan 30034 Nîmes Cedex 01**

Tél/Fax. **04.66.29.86.04**

acee@wanadoo.fr

Directeur : **Philippe Pourchet**

Création : **1994**

ACTION SOCIALE HUMANITAIRE



Président : **Jean-Luc Cosnard**

Chantier d'insertion

Siège social : **10, Rue Arnavielle 30900 Nîmes**

Tél. **04.66.23.58.58/ 06.20.95.61.05**

ashnimes@aol.com

Directeur : **Jany Polo-Riva**

Création : **1989**

ADDEEI SUD



Président : **Christophe Geneix**

Chantier d'insertion

Siège social : **Place Maurice Mattei 30129 Redessan**

Tél. **04.66.20.45.30**

addeei.sud@gmail.com

Directeur : **Sandrine Jean**

Création : **2010**

Fax. **0811.387.831**

www.addeei-sud.fr

AIRELLE INTERIM INSERTION



Président : **Jean-Pierre Boissset** Directrice: **Magali Seidenbinder**
Entreprise de Travail Temporaire d'Insertion Création : 2000
Siège social : **6 Avenue de la Libération 30700 Uzès**
Tél. **04.66.22.52.95/ 04.66.22.07.24** Fax. **04.66.03.16.30**
airelle.uzes@wanadoo.fr **www.airelle-interim.com**

AMIDON 30



Président : **Pierre Gruffaz** Directrice : **Sylvie Gensana**
Chantier d'insertion Création : 1993
Siège social : **57 Boulevard Gambetta 30400 Villeneuve lez Avignon**
Tél. **04.90.25.68.33** Fax. **04.90.25.98.54**
amidon.30@sfr.fr **www.amidon-30.fr**

ARTOTHEQUE SUD



Président : **Paul Ladouce** Directeur : **Serge De Albertis**
Chantier d'insertion Création : 2000
Siège social : **9 Rue Emile Jamais 30900 Nîmes**
Tél. **04.66.76.02.01** Fax. **04.66.76.90.50**
artothequesudnimes@sfr.fr

ASPI



Président : **Christophe Clauzel** Directeur : **Bernard Rouhaud**
Association loi 1901 Création : 1992
Siège social : **6 Quai Boissier de Sauvage 30100 Alès**
Tél. **04.66.56.50.96** Fax. **04.66.86.73.27**
aspi.ales@wanadoo.fr

ASSOCIATION LOCALE POUR L'INSERTION



Présidente : **Claudette Breysse**

Directrice : **Marité Rouleaux-Durand**

Chantier d'insertion

Création : **1989**

Siège social: **3, Rue Fernand Pelloutier CS 91006 30906 Nîmes Cedex 2**

Tél. **04.66.76.84.86**

Fax. **04.66.76.84.80**

marite.rouleaux@ville-nimes.fr

ATELIERS COLLECTIFS DE LA CEZE ET DE L'AUZONNET



Président : **Jean-Philippe Le Guilcher**

Directrice : **Joëlle Allard**

Chantier d'insertion

Création : **2000**

Siège social : **5 place du Général de Gaulle 30160 Bessèges**

Tél. **04.66.25.01.54**

atco30@yahoo.fr

ATOUT ENVIRONNEMENT



Président : **Claude Rousset**

Directeur : **David Lehnebach**

Entreprise d'insertion

Création : **2002**

Siège social : **ZA de Berret 210 Impasse de l'Hermitage 30200 Bagnols sur Cèze**

Tél. **04.66.89.27.64**

Fax. **04.66.89.39.33**

atoutenvironnement@wanadoo.fr

ATOUS FAIRE



Président : **Michel Allheilig**

Responsable : **Naïma Drie**

Chantier d'insertion

Création : **2007**

Siège social : **38 Rue de la Cavalerie 30100 Alès**

Tél. **04.66.52.30.39**

Fax. **04.66.52.30.39**

atoutsfaire30@orange.fr

CALADE



Président : **Günter Lölkes**

Directrice : **Marie-Claude Baniol**

Chantier d'insertion

Création : **2000**

Siège social : **1 Rue Poterie 30250 Sommières**

Tél. **04.66.93.20.20**

Fax. **04.66.93.20.21**

centresocial.sommieres@calade.org

www.calade.org

CCAS DE BELLEGARDE



Président : **Juan Martinez**

Directrice : **Claudine Segers**

Chantier d'insertion

Création : **1996**

Siège social : **Place Charles de Gaulle 30127 Bellegarde**

Tél. **04.66.01.09.38**

Fax. **04.66.01.61.64**

l.lorca@mairie-bellegarde.fr

CCAS DE MARGUERITTES



Président : **William Portal**

Directrice : **Nicole Arzelier**

Chantier d'insertion

Création : **2000**

Siège social : **18 Avenue de la République 30320 Marguerittes**

Tél. **04.66.75.19.19**

Fax. **04.66.75.50.23**

chantier-lesoliviers.mfcultet@orange.fr

CENTRE SOCIO CULTUREL INTERCOMMUNAL PIERRE MENDES FRANCE



Président : **Jacques Duruisseau**

Directrice : **Marlène Rouch**

Chantier d'insertion

Création : **1985**

Siège social : **Avenue Léon Pintard BP n°6 30700 Saint Quentin La Poterie**

Tél. **04.66.22.42.07**

csi30@orange.fr

www.csipmf.fr

CEVENNES LIBRES



Président : **Michel Coudeville**

Directeur: **Benjamin Deceuninck**

Entreprise d'insertion

Création : **2008**

Siège social : **Les Plots 30960 Le Martinet**

Tél. **04.66.86.01.58**

cevenneslibres@cevenneslibres.net

http://cevenneslibres.net

CEZE SUR VIN



Président : **Frédéric Roure**

Directrice : **Lydie Eisele**

Entreprise d'insertion

Création : **2008**

Siège social : **Ferme le Clavelet, Route de Bagnols 30290 L'Ardoise**

Tél. **06.83.87.95.46**

Fax. **04.66.79.34.53**

cezesurvin@gmail.com

www.cezesurvin.fr

CRD3E Environnement et Solidarité



Directeur : **Thierry Capdeville**

Création : **2005**

Entreprise d'insertion

Siège social : **ZI de Vauvert 154 Avenue Ampère 30600 Vauvert**

Tél : **04.66.88.12.86**

Fax : **04.66.88.12.86**

crd3e.vauvert@wanadoo.fr

EVI-BTI



Président : **Roland Clavairolle**

Directeur : **Michel Malpat**

Entreprise d'insertion

Création : **1991**

Siège social : **1789 Route de Nîmes 30560 Saint Hilaire de Brethmas**

Tél. **04.66.30.79.41**

Fax. **04.66.30.11.14**

evi.ales@wanadoo.fr

www.evi-bti.com

FAIRE



Président : **Michel Malplat**

Chantier d'insertion

Création : **2001**

Siège social : **1789 Route de Nîmes 30560 Saint Hilaire de Brethmas**

Tél. **04.66.30.79.41/04.66.30.18.19**

Fax. **04.66.30.11.14**

ass.faire@wanadoo.fr

FAMILLES RURALES Fédération Départementale Gard



Président : **Michel Benejam**

Directeur: **Eric Wendels**

Chantier d'insertion

Création : **1953**

Siège social : **114 B Route de Montpellier 30540 Milhaud**

Tél. **04.66.68.93.20**

Fax. **04.66.68.93.21**

famillesrurales30@wanadoo.fr

www.famillesrurales.org

GEIQ BTP



Président : **Heric Quettelart**

Directrice : **Céline Lamouret**

Groupement d'employeurs pour l'insertion et la qualification

Création : **2006**

Siège social : **AXIOME 150 Rue Louis Landi 30000 Nîmes**

Tél. **04.66.05.14.92**

Fax. **04.13.33.69.73**

geiqbtp30@orange.fr

www.geiqbtpgard.com

ID' EES INTERIM



Directeur : **Dominique Fièvre**

Entreprise de Travail Temporaire d'Insertion

Création : **1995**

Siège social : **33 Route de Sauve 30000 Nîmes**

Tél. **03.80.51.66.60**

Fax. **03.80.51.66.53**

interim.nimes@groupeidees.fr

id-interim@groupeidees.fr

JARDINS DU GALEIZON



Président : **Jacques Duvernois**

Directrice : **Patricia Brunelli**

Chantier d'insertion

Création : **2005**

Siège social : **Foyer Communal de la Blaquièrre 30480 Cendras**

Tél/ Fax. **04.66.34.52.80**

jardins.galeizon@laposte.net

LA CLEDE



Président : **Eric Charlet**

Directeur : **Michel Bouquet**

Chantier d'insertion

Création : **1978**

Siège social : **17 Rue Montbounoux 30100 Alès**

Tél. **04.66.86.52.67**

Fax. **04.66.78.60.38**

laclede@laclede.org

www.laclede.org

LA TABLE DE CANA



Directeur et gérant : **Yves Servenier**

Entreprise d'insertion

Création : **2011**

Siège social : **510, Rue de l'Hostellerie Ville active 30900 Nîmes**

Tél. **04.66.05.86.46**

Fax. **04.11.93.02.51**

nimes@table-cana.fr

www.table-cana.fr

L'ESPELIDO



Directeur : **Rémi Noël Galletier**

Chef de service : **Catherine Marmol**

Chantier d'insertion

Création : **1974**

Siège social : **30A Rue Henri IV BP 87138 30913 Nîmes Cedex 2**

Tél. **04.66.04.78.00**

Fax. **04.66.04.78.29**

association@espelido.org

www.lespelido.nimes.free.fr

LE TREMPLIN



Président : **Thibaud Roy**

Directrice : **Hélène Calland**

Chantier d'insertion

Création : 1989

Siège social : **2 bis chemin du Capouchiné 30900 Nîmes**

Tél/Fax. **04.66.04.11.90**

letremplin.friperie@free.fr

MAS DE CARLES



Président : **Olivier Pety**

Directeur: **Jacques Vivent**

Chantier d'insertion

Création : 1981

Siège social : **Route de Pujaut 30400 Villeneuve lez Avignons**

Tél. **04.90.25.32.53**

Fax. **04.90.15.01.37**

animation.masdecarles@orange.fr

www.masdecarles.org

dir.masdecarles@orange.fr

MAS DE CLUNY



Président : **Gilbert Crespon**

Directeur : **Jean-Luc Sauvaire**

Entreprise d'insertion

Création : 2010

Siège social : **Route de Valleraugue 30570 Saint André de Majencoules**

Tél. **04.67.64.06.81**

Fax. **09.70.06.52.79**

lemasdecluny@orange.fr

www.lemasdecluny.fr

MEMOIRES VIVES



Président : **Anne-Laure Marin**

Chantier d'insertion

Création : 2005

Siège social : **25 Rue Pasteur 30000 Nîmes**

Tél. **06.07.18.02.71 / 06.72.38.81.68**

memoires_-_vives@laposte.net

PASSE MURAILLE



Président : Sébastien Roland

Chantier d'insertion

Siège social : 510 Avenue de Barcelone 34080 Montpellier

Tél. 04.67.06.96.04

lepassemuraille@wanadoo.fr

Directeur : Pierre Plancheron

Création : 1997

Fax. 04.67.52.78.44

www.lepassemuraille.org

PAYS CEVENOL



Présidente : Anne Clément

Chantier d'insertion

Siège social : 1 Rue Basse 30170 Saint Hippolyte du Fort

Tél. 04.66.51.35.26/ 06.85.40.80.76

chantierpayscevenol@free.fr

Directrice : Patricia Ponsolle

Création : 1992

Fax. 04.66.51.35.26

www.chantierpayscevenol.fr

PEUPLE ET CULTURE



Président : Jany Garbougé

Chantier d'insertion

Siège social : 582 C Chemin de la Combe des Oiseaux 30900 Nîmes

Tél. 04.66.28.79.79

pec30@orange.fr

Directrice : Michelle Guitard

Création : 1989

Fax. 04.66.28.79.70

www.pec30.com

PRESENCE 30 AIDAR



Président : Francis Audema

Association intermédiaire

Siège social : 2147 Chemin du Bachas CS 20003 30032 Nîmes Cedex 1

Tél. 04.66.70.50.07

christophe.jourdan@presence30.fr

Directeur : Gérard Ratier

Création : 1988

Fax. 04.66.76.94.89

www.presence30.fr

RAISON DE PLUS



Présidente : **Magali Audras**

Association intermédiaire

Siège social : **9 Rue Fernand Pelloutier 30100 Alès**

Tél. **04.66.52.39.71**

contact@raisondeplus.net

Directeur: **Ernest Gerschheimer**

Création : **1989**

Fax. **0811.03.50.96**

www.raisondeplus.net

SCOP M.J.N



Gérant: **Kamel Benbouguerra**

Entreprise d'insertion

Création : **2001**

Siège social : **Chemin des limites Quartier de l'Etang Nord 30330**

Tresques

Tél. **04.66.39.46.54**

Fax. **04.66.39.29.62**

scop.mjn@wanadoo.fr

www.scop-mjn.fr

SPAP MAISON DE LA MAIN



Président : **Marilene Rochat**

Chantier d'insertion

Directrice: **Marilyn Zonzon**

Création : **1992**

Siège social : **66 Impasse Château Silhol 30017 Nîmes**

Tél. **04.66.04.88.30**

Fax. **04 66 04.88.34**

spap.insertion@wanadoo.fr

SUD CEVENNES



Gérant : **Eric Wendels**

Entreprise d'insertion

Création : **2010**

Siège social : **C/O VIGAN Interdaide BP 46 26 Avenue Emmanuel**

D'Alzon 30120 Le Vigan

Tél. **04.66.68.93.20**

Fax. **04.66.68.93.21**

sud-cevennes@orange.fr

TEDAC, Tremplin pour l'Emploi, le Développement, l'Avenir en Cévennes



Président : **Bernard Guiraud**

Directeur : **Bernard Rouhaud**

Chantier d'insertion

Création : **1997**

Siège social : **1 Rue de l'Apôtre BP 25 30110 La Grand'Combe**

Tél. **04.66.34.52.12**

Fax. **04.66.54.96.76**

tedacassociation@wanadoo.fr

TRANSMOBILE GARD RHODANIEN



Gérante : **Valérie Cabanas**

Création : **2010**

Entreprise d'insertion

Siège social : **Chemin des Limites Quartier de l'Etang Nord**

30330 Tresques

Tél. **0800.200.166**

transmobilegr@orange.fr

TREMA



Présidente : **Georgette Sevleyan**

Directeur : **Michel Gély**

Chantier d'insertion

Création : **1998**

Siège social : **7 Rue de la maison Maternelle 30000 Nîmes**

Tél/ Fax. **04.66.29.65.47**

trema4@wanadoo.fr

www.tremarts.fr

VIGAN INTERAIDE



Président : **Michel Lapierre**

Directeur : **Jean-François Deltour**

Association intermédiaire

Création : **1992**

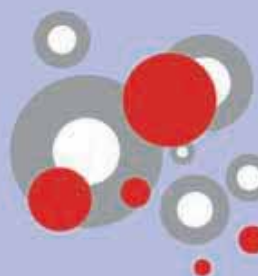
Siège social : **26 Avenue Emmanuel d'Alzon 30120 Le Vigan**

Tél. **04.67.81.08.20**

Fax. **04.67.81.21.21**

vigan.interaide@wanadoo.fr

Guide et répertoire à l'usage des particuliers et des professionnels



Collectif IAE

Gard Lozère

Maison des Initiatives

Parc Kennedy, Bât.C

285 rue Gilles Roberval

30900 Nîmes

Tél. 04 66 84 85 68 / 06 34 23 18 96

Email collectifiae30-48@orange.fr

Réalisé
Par

SOLID@RNET



L'association Solid@rnet

Rez de Jardin

8 - 10 avenue Marcel Cachin 30100 Alès

Tél 04 66 52 28 97

email contact@solidarnet.asso.fr

Avec le soutien de

