

Le chômage des jeunes

HOMME de -25 ans
A la recherche
d'un emploi
depuis - 1 an

EMPLOYÉ QUALIFIÉ
NIVEAU CAP-BEP
SANS EXPÉRIENCE

PROFIL
TYPE

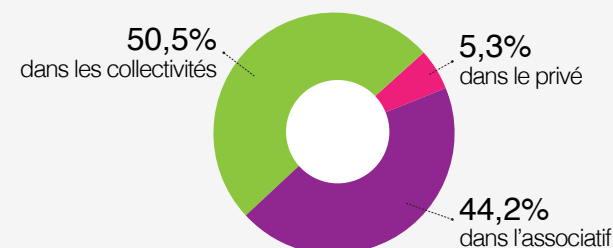


2 275 jeunes en recherche d'emploi sur le Pays Cévennes

Les métiers qu'ils recherchent :

- Vente en habillement et accessoires de la personne
- Mise en rayon libre-service
- Personnel polyvalent des services hospitaliers
- Préparation du gros oeuvre et des travaux publics
- Service en restauration
- Personnel de cuisine
- Assistance auprès des enfants
- Mécanique Automobile
- Vente en alimentation
- Personnel de caisse

Fin septembre 2013, 95 emplois d'avenir étaient signés



L'OBSERVATOIRE

du territoire Alès-Cévennes

► marché de l'emploi

A RETENIR

Fin Septembre 2013, dans le Pays Cévennes, 14 897 personnes inscrites à Pôle Emploi étaient tenues de faire des actes positifs de recherche d'emploi. Sur le Pays Cévennes, le nombre de DE a augmenté de 8,5% en un an et de 4,7% en un trimestre. Alors que le nombre de DE baissait au 2^e trimestre, il connaît à nouveau une augmentation au 3^e trimestre, suivant ainsi la tendance nationale.

La Commune d'Alès connaît une augmentation moins importante du nombre de ses DE sur un an (+8%) que le département du Gard (+8,8%) ou encore la Région Languedoc Roussillon (+8,5%).

TENDANCE PAYS CEVENNES



Quasi Stagnation du nombre des DE inscrits depuis moins d'un an sur Alès Agglomération sur 1 an (par rapport au T3 2012).



Hausse des DE de -25 ans de 16,9% sur Alès Agglomération par rapport au trimestre précédent.

Observatoire Partenarial Alès Cévennes



Source : INSEE, Pôle Emploi, MLJ (emplois d'avenir)
Traitement des données : MdE Alès - Observatoire Alès Cévennes
Cartographie & Conception : MdE Alès Cévennes
Impression : Ville d'Alès
Publication : Déc. 2013



Pour télécharger les publications en ligne de l'Observatoire, rendez-vous sur le site web de la Maison de l'Emploi du Grand Alès en Cévennes : www.mde-alescevennes.fr



3^e trimestre 2013



Recevez
par mail chaque trimestre
la publication de la Maison de l'Emploi
Alès Cévennes en nous écrivant à :
communication@mde-alescevennes.fr



17,3%

C'est le taux de chômage au
3^e trim. 2013 sur la Zone
Emploi d'Alès (90 communes)

+0,9 pts
d'augmentation en
1 an (/3^e trim. 2012)

+0,1 pts
d'augmentation en
1 trimestre (/2^e trim. 2013)

(Source : INSEE)

14 897

Demandeurs d'Emploi

sur le Pays Cévennes (Cat ABC) au 3^e trim. 2013

Dont
9 738

sur Alès Agglomération

(Source : Pôle Emploi)



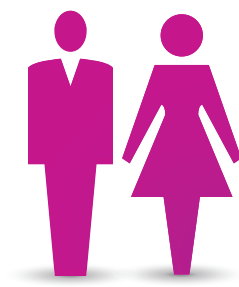


L'OBSERVATOIRE
du territoire Ales-Cévennes



LOCALISATION GEOGRAPHIQUE

des Demandeurs d'Emploi (DE)



PROFIL

des Demandeurs d'Emploi (DE)

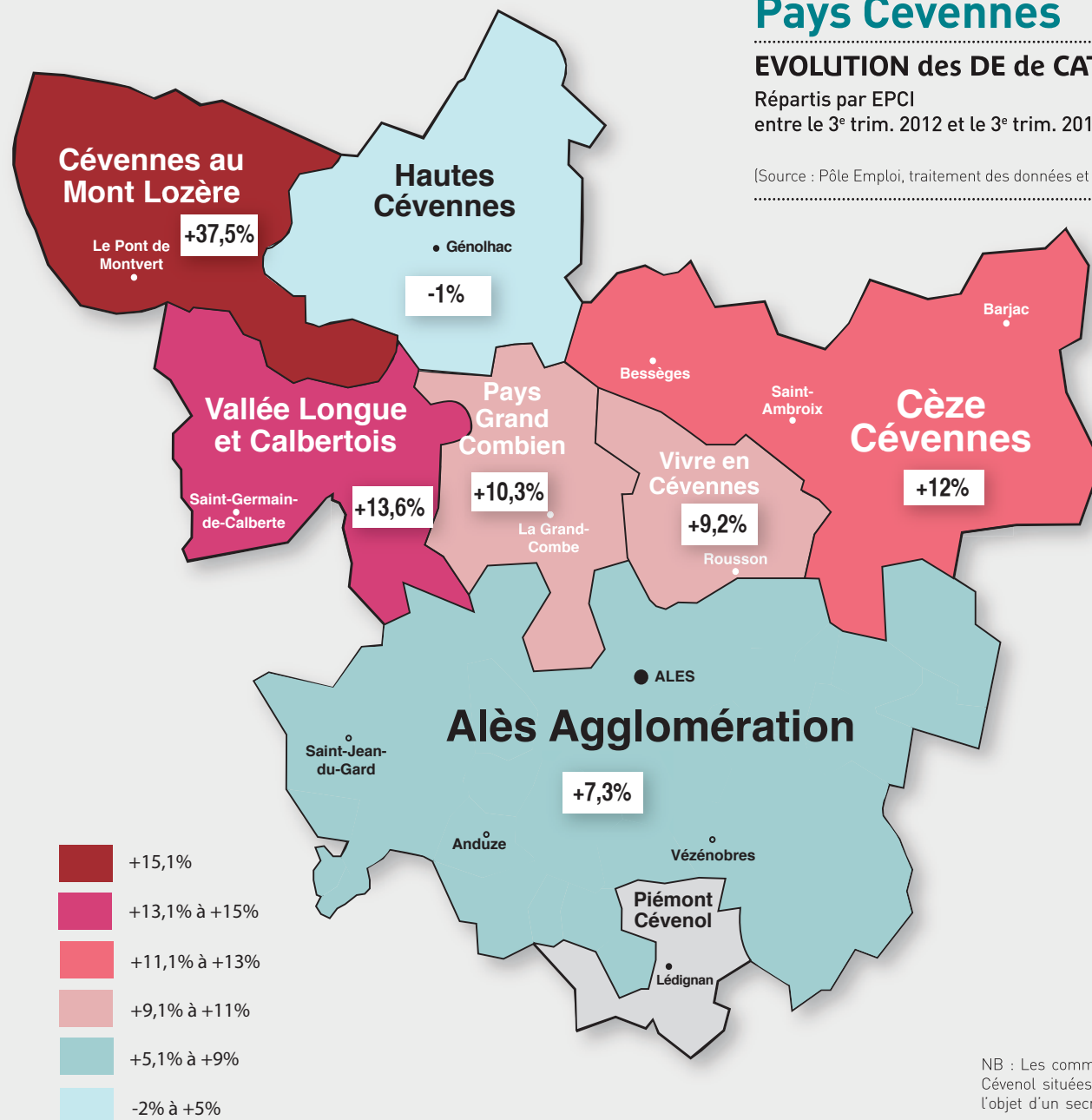


Pays Cévennes

EVOLUTION des DE de CAT ABC

Répartis par EPCI
entre le 3^e trim. 2012 et le 3^e trim. 2013

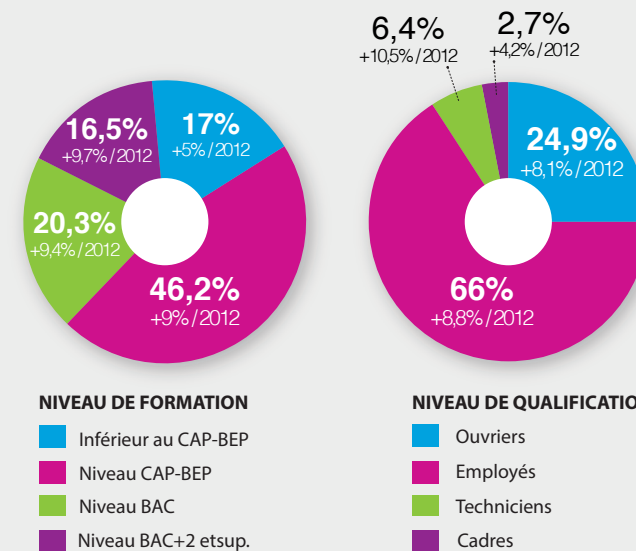
[Source : Pôle Emploi, traitement des données et cartographie : MdE]



NB : Les communes de l'EPCI du Piémont Cévenol situées sur le Pays Cévennes font l'objet d'un secret statistique ne nous permettant plus de les traiter.

Pays Cévennes

14 897 Demandeurs d'Emploi (cat ABC)



48,8% (+8,8%/T2 2013) 51,2% (+8,2%/T2 2013)

	Effectif DE 3 ^e trim. 2013	Part / DE total Pays Cévennes	Annuelle (par rapport au 3 ^e trim -T3- 2012)	Trimestrielle (par rapport au 2 ^e trim -T2- 2013)
DE ABC	14 897	100,0%	8,5%	4,7%
AGE				
Moins de 25 ans	2 275	15,3%	10,7%	16,1%
Plus de 50 ans	3 604	24,2%	10,5%	3,5%
DURÉE				
Moins d'un an	8 400	56,4%	2,8%	3,9%
Plus 1 an	6 497	43,6%	16,8%	5,7%
dont de 1 à 2 ans	3 207	21,5%	14,6%	4,4%
+ de 2 ans	3 290	22,1%	19,1%	6,9%

DE CAT A : 73 % (+10% / T3 2012 ; +6,4% / T2 2013)

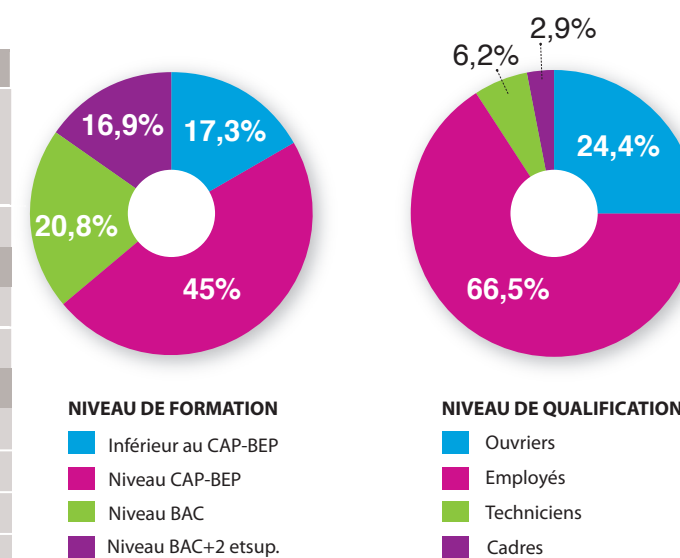


Alès Agglomération

9 738 Demandeurs d'Emploi (cat ABC)

	Effectif DE 3 ^e trim. 2013	Part / DE total Alès Agglo	Annuelle (par rapport au 3 ^e trim. -T3- 2012)	Trimestrielle (par rapport au 2 ^e trim. -T2- 2013)
DE ABC	9 738	100%	7,3%	4,8%
AGE				
Moins de 25 ans	1 518	15,6%	6,7%	16,9%
Plus de 50 ans	2 297	23,6%	13%	4,1%
DURÉE				
Moins d'un an	5 509	56,6%	1,3%	4,2%
Plus 1 an	4 229	43,4%	NC	5,5%
dont de 1 à 2 ans	2 099	21,6%	14,1%	4,3%
+ de 2 ans	2 130	21,9%	18,3%	6,8%

DE CAT A : 72,9% (+8,2% / T3 2012 ; +6,1% / T2 2013)



BAROMÈTRE DES TERRITOIRES

[évolution T3 2012 / T3 2013 du nombre de DE]

France :	+7,4%	Région LR :	+8,5%
Alès :	+8,0%	Gard :	+8,8%
Pays Cévennes :	+8,5%		



AVERTISSEMENT

Depuis le 1^{er} janvier 2013, les radiations administratives prennent effet à la date de leur notification, et non plus à la date du manquement qui les motive. Ce changement de règle a eu un impact à la hausse sur le nombre de demandeurs d'emploi inscrits à Pôle emploi à la fin janvier 2013 de +21 100 pour la catégorie A et de +24 000 pour les catégories A, B, C, en France métropolitaine. En février, l'écart entre le nombre de demandeurs d'emploi effectivement inscrits et celui qui aurait été observé en l'absence de réforme a été proche de celui mesuré en janvier. À partir de mars, cet écart doit se réduire au fil des mois. À moyen terme, le nombre de demandeurs d'emploi effectivement inscrits pourrait être légèrement supérieur à celui qui aurait été observé en l'absence de réforme.