

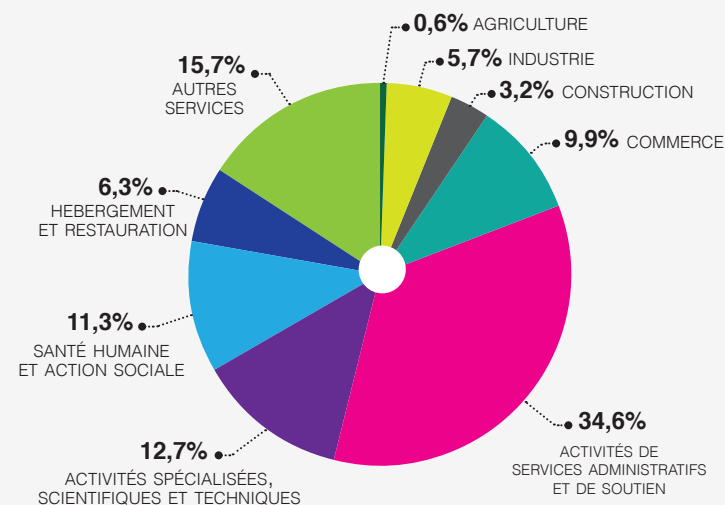
Les offres collectées par Pôle Emploi en 2013 sur Alès Agglomération :

3 782 offres d'emploi Répartition par secteurs
collectées (en stock fin décembre 2013)

- **20% en contrat aidé**
- **26% en CDI**
- **63% en contrat temps plein**

Les métiers recherchés par les employeurs :

- Mise en rayon libre-service
- Management / gestion de rayon produits alimentaires
- Magasinage et préparation de commandes
- Personnel de cuisine
- Mécanique Automobile
- Soins d'hygiène, de confort du patient
- Service en restauration
- Secrétariat
- Maçonnerie
- Personnel polyvalent des services hospitaliers



Recevez
par mail chaque trimestre
la publication de la Maison de l'Emploi
Alès Cévennes en nous écrivant à :
communication@mde-alescevennes.fr

17,3%

C'est le taux de chômage au
3^e trim. 2013 sur la Zone
Emploi d'Alès (90 communes)

+1,1 pts
d'augmentation en
1 an (3^e trim. 2012)

+0,1 pts
d'augmentation en
1 trimestre (2^e trim. 2013)

(Source : INSEE)

15 218
Demandeurs d'Emploi

sur le Pays Cévennes (Cat ABC) au 4^e trim. 2013

Dont
9 959
sur Alès Agglomération

(Source : Pôle Emploi)

4^e trimestre 2013



TENDANCE PAYS CEVENNES



Baisse des DE de -25
ans sur Alès Agglomération
et sur le Pays Cévennes (par rapport
au trimestre précédent).



Hausse des DE de
longue durée (+1 an)
et très longue durée
(+2 ans) sur Alès Agglomération
et sur le Pays Cévennes par rapport
à l'année dernière.

Observatoire Partenarial Alès Cévennes



Source : INSEE, Pôle Emploi

Traitement des données : MdE Alès - Observatoire Alès Cévennes

Cartographie & Conception : MdE Alès Cévennes

Impression : Ville d'Alès

Publication : Mars 2014



Pour télécharger les publications
en ligne de l'Observatoire,
rendez-vous sur le site web
de la Maison de l'Emploi Alès
Cévennes :
www.mde-alescevennes.fr

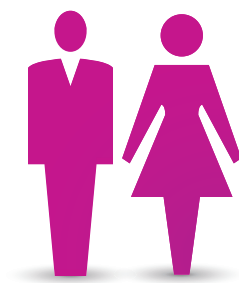


L'OBSERVATOIRE
du territoire Ales-Cévennes



LOCALISATION GEOGRAPHIQUE

des Demandeurs d'Emploi (DE)



PROFIL

des Demandeurs d'Emploi (DE)

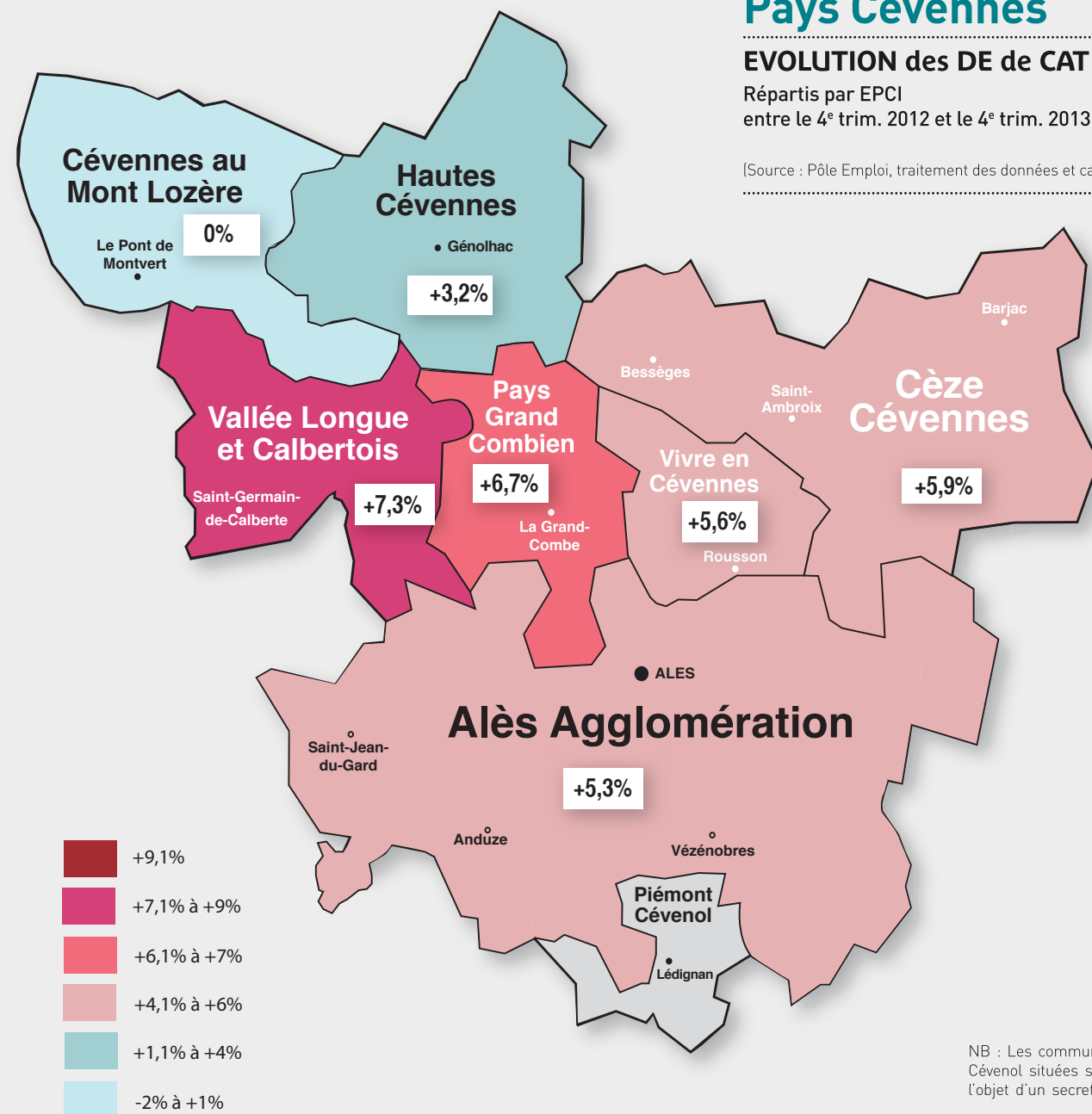


Pays Cévennes

EVOLUTION des DE de CAT ABC

Répartis par EPCI
entre le 4^e trim. 2012 et le 4^e trim. 2013

(Source : Pôle Emploi, traitement des données et cartographie : MdE)



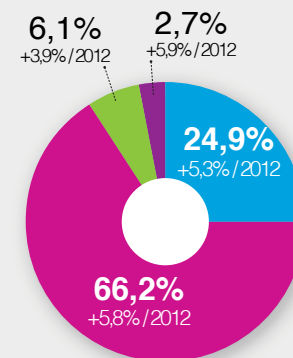
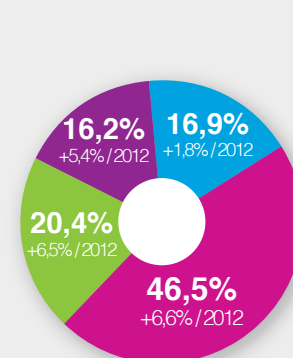
NB : Les communes de l'EPCI du Piémont Cévenol situées sur le Pays Cévennes font l'objet d'un secret statistique ne nous permettant plus de les traiter.

Pays Cévennes

15 218 Demandeurs d'Emploi (cat ABC)



49,6% (+7%/T3 2013)
50,4% (+4,2%/T3 2013)



	Effectif DE 4 ^e trim. 2013	Part / DE total Pays Cévennes	Evolution	
			Annuelle (par rapport au 4 ^e trim -T4- 2012)	Trimestrielle (par rapport au 3 ^e trim -T3- 2013)
DE ABC	15 218	100,0%	5,6%	2,2%
AGE				
Moins de 25 ans	2 254	14,8%	-1,7%	-0,9%
Plus de 50 ans	3 710	24,4%	11,3%	2,9%
DURÉE				
Moins d'un an	8 558	56,2%	-0,8%	1,9%
Plus 1 an	6 660	43,8%	15%	2,5%
dont de 1 à 2 ans	3 218	21,1%	10,5%	0,3%
+ de 2 ans	3 442	22,6%	19,5%	4,6%

DE CAT A : 75,5 % (+8% / T4 2012 ; +5,6% / T3 2013)



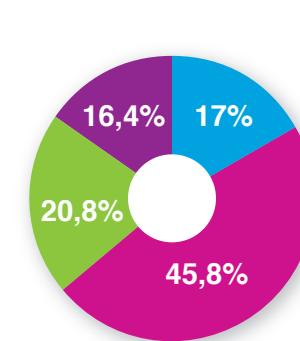
Alès Agglomération

9 959 Demandeurs d'Emploi (cat ABC)

49,1% (+7,4%/T3 2013)
50,9% (+3,3%/T3 2013)

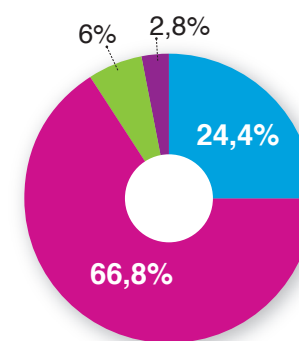
	Effectif DE 4 ^e trim. 2013	Part / DE total Alès Agglo	Evolution	
			Annuelle (par rapport au 4 ^e trim. -T4- 2012)	Trimestrielle (par rapport au 3 ^e trim. -T3- 2013)
DE ABC	9 959	100%	5,3%	2,3%
AGE				
Moins de 25 ans	1 510	15,2%	0,5%	-0,5%
Plus de 50 ans	2 345	23,5%	10,2%	2,1%
DURÉE				
Moins d'un an	5 597	56,2%	-0,9%	1,6%
Plus 1 an	4 362	43,8%	NC	3,1%
dont de 1 à 2 ans	2 115	21,2%	10,2%	0,8%
+ de 2 ans	2 247	22,6%	18,7%	5,5%

DE CAT A : 75,2% (+7,3% / T4 2012 ; +5,5% / T3 2013)



NIVEAU DE QUALIFICATION

- Ouvriers: 6%
- Employés: 2,8%
- Techniciens: 24,4%
- Cadres: 66,8%



BAROMÈTRE DES TERRITOIRES

[évolution T4 2012 / T4 2013 du nombre de DE]

Alès Agglomération : +5,3% Région LR : +6,2%
Pays Cévennes : +5,6% Gard : +7,3%
France : +5,8%



Alès Agglomération Le bilan de l'année 2013

	Cat ABC	Cat A	Jeunes - 25 ans	Séniors + 50 ans	Longue durée (+ 1 an)
1 ^{er} trim. 2013	9 474	7 010	1 456	2 163	3 842
2 ^e trim. 2013	9 296 ▼	6 687 ▼	1 298 ▼	2 206 ▲	4 007 ▲
3 ^e trim. 2013	9 738 ▲	7 098 ▲	1 518 ▲	2 297 ▲	4 229 ▲
4 ^e trim. 2013	9 959 ▲	7 485 ▲	1 510 ▼	2 345 ▲	4 362 ▲