

# PERSPECTIVES 2014 - 2015

## OPÉRATIONS VALIDÉES ET LANCÉES PROCHAINEMENT

Opérations	Libellé opération	Maître d'ouvrage	Nombre d'heures prévu
1	Complexe urbain / parking	VILLE D'ALES	3 750
2	Construction de 25 logements collectifs / Winston Churchill	LOGIS CEVENOL	2 330
3	Démolition de 51 logements	LOGIS CEVENOL	258
4	Marché de travaux pour l'extension et la réversibilité du circuit rapide du pôle des sports mécanique d'Alès	Communauté Alès Agglomération	2 077
5	Marché de voirie 2014 Saint Privat des Vieux	VILLE SAINT PRIVAT DES VIEUX	120
6	Réhabilitation d'un bâtiment communal en 4 logements et une école	LOGIS CEVENOL	517
7	Traitement thermique et résidentialisation de 148 logements - Cévennes	LOGIS CEVENOL	2 826
8	Transfert du Musée des Vallée Cévenoles sur le site de Maison Rouge de Saint Jean du Gard	Communauté Alès Agglomération	3 250
9	Travaux d'aménagement et d'équipement signalétique du réseau itinéraire de randonnée	Communauté Alès Agglomération	224
10	Travaux de renforcement de l'isolation thermique avec réfection de l'étanchéité des toitures-terrasses	LOGIS CEVENOL	1920
11	Renforcement du réseau d'eau potable	Syndicat d'adduction de l'Avène	300
12	VIALAS - Construction de 5 logements individuels	LOGIS CEVENOL	153
			<b>17 725</b>

## CONTACT

Facilitateur clause PLIE Cévenol :  
Rachid BENLAHCENE  
Tél. : 06 33 17 01 54  
Email : rachid@pliecevenol.org

Conception : MdE Alès Cévennes (d'après les données fournies par le PLIE Cévenol) - Oct 2014

# LA CLAUSE SOCIALE

## un levier pour l'emploi ?

OCT. 2014

## BILAN DE L'ACTION CLAUSE INSERTION SUR LE TERRITOIRE DU PLIE CEVENOL

Le PLIE Cévenol a initié depuis 2005 la mise en place des clauses d'insertion dans la commande publique comme sur les marchés privés. Elles représentent un des leviers importants permettant d'agir en faveur de la cohésion sociale sur un territoire.

La volonté des élus sur le territoire du PLIE Cévenol a permis d'enclencher une réelle dynamique qui se traduit par de nombreux projets dans lesquels de réelles opportunités d'accès à l'emploi et la formation ont été créés pour des personnes en difficultés d'insertion.

La Ville d'Alès et le bailleur social, Logis Cévenol se sont engagés depuis 2006 dans une opération de

rénovation urbaine, et ont signé, en 2008, une charte insertion emploi dans le cadre du conventionnement avec l'ANRU qui a donné lieu à l'inclusion de clauses sociales. **Aujourd'hui, près de 35 000 heures d'insertion ont été réalisées dans les quartiers ZUS (Cévennes et Près Saint Jean).**

La volonté des élus doit encore être renforcée sur le territoire afin de développer et diversifier la mise en œuvre des clauses sociales à l'ensemble des donneurs d'ordres et sur tous types de marchés. Elle permettrait d'enrichir les offres vers des nouveaux secteurs d'activités (nettoyages, espaces verts, gardiennage, restauration...) et ainsi s'adresser à un public féminin.

## DIVERSIFICATION DES DISPOSITIONS DU CODE DES MARCHÉS PUBLICS

Le recours à **L'ARTICLE 14** (l'insertion comme condition d'exécution) reste la disposition la plus utilisée par les donneurs d'ordres.

Néanmoins pour l'année 2013, il est proposé aux donneurs d'ordre d'expérimenter d'autres dispositions :

- **L'ARTICLE 30** : marché d'insertion et de qualification professionnelle avec le syndicat du Galaizon, confié à une ACI du territoire « Les jardins du Galaizon ».

L'OPHIM Logis Cévenol porte déjà un marché d'insertion dont les résultats sont encourageants en termes de retour à l'emploi des publics grâce à la qualité de l'accompagnement socioprofessionnel conduit par l'entreprise d'insertion EVI BTI. Toutefois, d'autres supports d'activités pourraient

être identifiés et confiés aux Structures d'Insertion par l'Activité Economique.

- **L'ARTICLE 14+53** : (l'insertion est une condition d'exécution et un critère de choix des entreprises). Cette modalité reste à essayer auprès d'autres services.

- **L'ARTICLE 15** : marchés réservés aux entreprises adaptées (EA) ou Etablissements d'Aides par le Travail (ESAT) permettant à un public travailleurs handicapés de bénéficier d'une activité professionnelle.

Le PLIE Cévenol n'assure pas la gestion des marchés réservés. Une extension du cadre d'intervention du PLIE pourrait être envisagée sur son territoire.



## Les chiffres de l'action depuis 2005

**210 000** heures réalisées

**371** demandeurs d'emploi missionnés

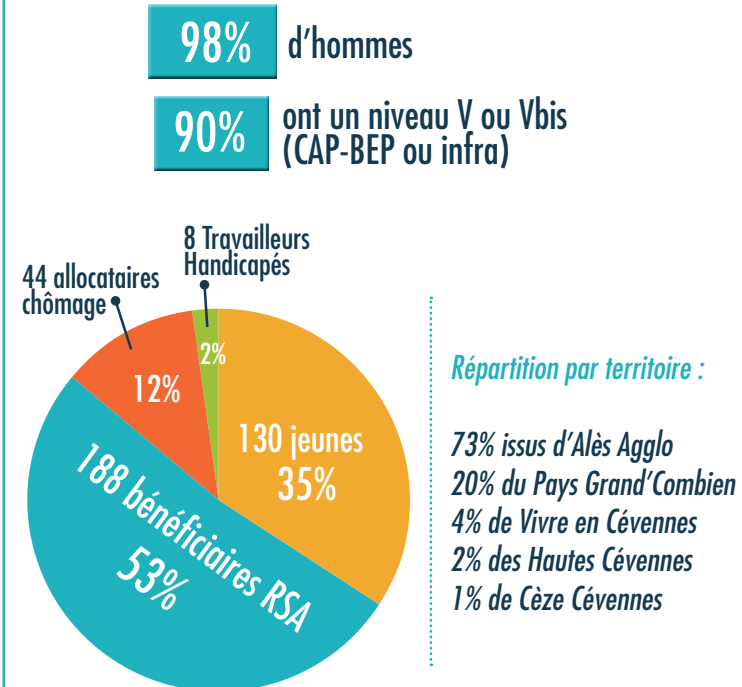
soit **125** Equivalents Temps Plein

**180** opérations concernées par la clause sociale

+ de **100** entreprises mobilisées

**40** donneurs d'ordre accompagnés

## Profil des bénéficiaires



## Résultats en termes d'insertion



## et pour l'ANRU...

**43 355 h prévues** sur l'ensemble de la convention

**34 115 h réalisées, soit 79 %** des objectifs fixés (19 ETP)

**41** demandeurs d'emploi missionnés au profit des habitants en ZUS

**832 h** C'est la durée moyenne des missions par participants, soit l'équivalent de 5,5 mois d'activités



Pont de Grabieux  
ANRU - Alès

## LES MODALITÉS D'EMBAUCHE

Dans les pièces de marchés, plusieurs possibilités d'embauches sont laissées aux entreprises :

### 63 000 h par les SIAE

31 % d'entre elles ont préféré solliciter les Structures d'Insertion par l'Activité Economique.

Le bailleur social OPH LOGIS Cévenol, sous traite certains travaux à l'entreprise d'insertion EVI BTI du bassin. Une dizaine de personnes sont employées par cette structure pour effectuer les travaux demandés par ce maître d'ouvrage.

### 71 400 h par les embauches directes

Les embauches directes représentent 34 % du mode d'exécution de la clause.

### 75 600 h par les ETT

35 % des heures sont réalisées par les ETT classiques. Le PLIE Cévenol a noué un réel partenariat avec les agences d'interim locales.

## LES MÉTIERS CONCERNÉS

- Les métiers de la construction : manoeuvre en gros oeuvre, aide maçon en maçonnerie traditionnelle ou coffrage banchage mais aussi ouvriers ou manoeuvre en menuiserie, en électricité, en étanchéité, en travaux publics, en peinture, en plomberie...
- Les métiers de la propreté (petits contrats de nettoyage de locaux de chantiers via l'entreprise Onet Service, ISS Propreté).

## LES POINTS POSITIFS DE L'ACCOMPAGNEMENT PAR LE FACILITATEUR

### Pour le participant :

- des opportunités d'emplois réels pour ce public cible
- une évolution dans la construction des parcours (des projets professionnels bien définis)
- un accompagnement individualisé qui diminue le risque d'échec (notamment en début de mission : lever les appréhensions, faciliter l'intégration dans l'entreprise)
- acquérir ou confirmer des compétences
- évoluer dans un métier
- découvrir un métier, une activité
- créer un rapport de confiance avec les employeurs (notamment les agences ETT)

### Pour l'entreprise utilisatrice :

- une solution de recrutement (différente de ses canaux habituels)
- une idée de l'insertion dédramatisée
- un appui et un suivi individualisé tout au long de son engagement d'insertion, un référent unique qui gère les problèmes, des conseils sur les types de contrats à mobiliser, garant du bon déroulement de l'action
- une rencontre bénéfique entre le milieu de l'insertion et le milieu économique (gagnant/gagnant)

### Pour les maîtres d'ouvrages :

- Aide à la décision et assistance technique (choix des marchés pertinents, articles à mobiliser, information sur le dispositif)

## DIVERSITÉ DE MAÎTRES D'OUVRAGES ENGAGÉS DANS LA DÉMARCHE

- Marché de l'Etat, Conseil Général du Gard, EPCI, Communes, chambres consulaires, Région Languedoc Roussillon, ...
- Exemples : CCI (300 h), Commune d'Anduze (construction d'une gendarmerie : 1 800 h), Hôpital d'Alès (56 000 h), Hôpital d'Uzès (construction d'un EHPAD : 8 000 h), Languedoc Roussillon Aménagement : création d'un Parc Régional d'Activité Economique sur le site de l'Habitarelle (+ de 4 000 h réalisées sur la première tranche de travaux...)

## STRATÉGIE POUR FAVORISER LA SUITE DES PARCOURS

### Partenariat avec les SIAE du territoire

- L'Entreprise d'Insertion (EI) locale (BTI)
- GEIQ BTP GARD
- L'ETTI (Entreprise de Travail Temporaire d'Insertion)
- L'Association Intermédiaire
- Les chantiers d'utilités sociales

### Partenariat avec Pôle Emploi

Mise en place d'un Service Pour l'Emploi Local Technique par la DIRECCTE visant à mettre en place des actions ciblées de types Job Dating sur des secteurs porteurs en termes d'embauche. Plusieurs domaines prioritaires : le nettoyage industriel, le bâtiment...

### Enveloppe financière pour optimiser le parcours des participants en emploi

Depuis 2011, le PLIE Cévenol mobilise du FSE pour le financement de formations individuelles pour répondre aux besoins de compétences identifiés dans le parcours d'insertion des participants.

20 participants ont sollicité l'aide financière afin de valider leur projet professionnel de formations :

- 3 participants pour des formations CACES 1 et 3 (chariots de manutention)
- 11 participants pour des formations CACES 1, 2, 4 (engins de chantiers)
- 2 participants pour des formations CACES 9 (chariots télescopiques)
- 2 participants pour des habilitations électriques
- 1 FIMO et permis Poids Lourds
- 1 participant pour une aide au permis B

### Aide à la mobilité

7 participants ont bénéficié d'un prêt de véhicule pour se rendre sur leur lieu de travail. Cette aide a été cruciale pour le maintien dans l'emploi des bénéficiaires.